



**ПАХТАКОРӢ ДАР
ҶУМӢУРИИ ТОҶИКИСТОН
ДАР СОЛӢОИ 1991, 2019– 2024**
маҷмӯаи оморӣ

**Хлопководство в
Республике Таджикистан
за 1991, 2019- 2024 г.г.**
статистический сборник

АГЕНТИИ ОМОРИ НАЗДИ ПРЕЗИДЕНТИ
ҶУМӢУРИИ ТОҶИКИСТОН
Агентство по статистике при Президенте
Республики Таджикистан

ПЕШГУФТОР

Дар маҷмӯаи омории мазкур нишондиҳандаҳои асосие, ки соҳаи пахтакорӣи Ҷумҳурии Тоҷикистонро дар солҳои 1991, 2019-2024 тавсиф менамоянд, нашр карда мешаванд, маълумот дар бораи замини кишти пахта, истеҳсол ва ҳосилнокии аз рӯи навъҳо дар сатҳи вилоятҳо ва ноҳияҳо, андохтани нуриҳои минералӣ ва органикӣ ба замини кишти пахта, мавҷудияти шумораи мошинҳои пахтачинӣ оварда шудаанд.

Дар маҷмӯа аломатҳои шартӣ қабул шудаанд:

- - нишона мавҷуд нест
- ... - маълумот нест
- 0,0 - наҷандон бузург

ПРЕДИСЛОВИЕ

В настоящем статистическом сборнике публикуются основные показатели, характеризующие хлопководство Республики Таджикистан за 1991, 2019-2024 гг, приведены данные о посевных площадях хлопчатника, о производстве и урожайности по сортам в разрезе областей и районов, внесении минеральных и органических удобрений под посев хлопчатника, наличии хлопкоуборочных машин.

В сборнике приняты условные обозначения:

- - явление отсутствует
- ... - данных не имеется
- 0,0 - небольшая величина

Ҳайати таҳририя:

Редакционная коллегия:

Нурмаҳмадзода Қ. - Раиси ҳайати таҳририя - Председатель редакционной коллегии

аъзоёни ҳайати таҳририя: - члены редакционной коллегии:

Асо Н. А., Мирзоён Н.Р., Назарзода З., Курбонов С.М., Қосимов Х.М., Ташрифзода Қ., Қамарзода Х., Собирзода Н., Начибуллоев А., Асмаббекзода Ф.Я., Курбонов Н., Бегова Ҳ.

© Агентии омори назди Президенти Ҷумҳурии Тоҷикистон, 2025

© Агентство по статистике при Президенте Республики Таджикистан, 2025

МУНДАРИҶА СОДЕРЖАНИЕ

Қисми ҷамъбасти	
Сводный раздел.....	5
Нишондиҳандаҳои асосии рушди соҳаи пахтакорӣ	
Основные показатели развития хлопководства.....	6
Майдони кишти пахта	
Посевные площади хлопчатника	9
Таносуби замини кишти пахта дар минтақаҳои ҷумҳурӣ	
Удельный вес посевной площади хлопчатника по регионам республики.....	10
Замини кишти пахтаи маҳиннах	
Посевные площади хлопчатника тонковолокнистых сортов	11
Истифодаи нуриҳои минералӣ ба замини пахта ба ҳисоби моддаҳои ғизодиҳанда	
Внесение минеральных удобрений в переводе на действующие вещества под хлопчатник.....	12
Заминҳои кишти пахта, ки нуриҳои минералӣ андохта шудааст, бо фоиз	
Удобрённая площадь хлопчатника минеральными удобрениями, в %	13
Заминҳои кишти пахта, ки нуриҳои органикӣ андохта шудааст, бо фоиз	
Удобрённая площадь хлопчатника органическими удобрениями, в %	14
Истифодаи нуриҳои минералӣ ба 1 га замини пахта	
Внесение минеральных удобрений на 1 гектар посева хлопчатника	15
Истифодаи нуриҳои органикӣ ба замини пахта	
Внесение органических удобрений под хлопчатник	16
Ҷамъоварии ҳосили пахта	
Валовой сбор хлопка - сырца	19
Дараҷаи ҳосилнокии пахта дар солҳои 2019 - 2024 нисбат ба соли 1991, ба ҳисоби фоиз	
Уровень урожайности хлопка - сырца за 2019 - 2024 гг по сравнению с 1991 годом, в %.....	20
Ҳосилнокии пахта - Урожайность хлопка - сырца.....	21
Дараҷаи ҳосилнокии пахтаи навъи маҳиннах дар солҳои 2019 - 2024, нисбат ба соли 1991, бо фоиз	
Уровень урожайности хлопка- сырца тонковолокнистых сортов за 2019- 2024 гг, по сравнению с 1991 годом, в %	22
Аз ҷумла ҷамъоварии ҳосили пахтаи навъи маҳиннах	
В том числе валовой сбор хлопка - сырца тонковолокнистых сортов	23
Ҳосилнокии пахтаи навъи маҳиннах	
Урожайность хлопка - сырца тонковолокнистых сортов	24
Замини кишт, ҷамъоварӣ ва ҳосилнокии пахта дар солҳои 1991, 2019 - 2024	
Площадь, валовой сбор и урожайность хлопка - сырца за 1991, 2019 - 2024г.г.....	25
Замини кишт, ҷамъоварӣ ва ҳосилнокии пахтаи навъи маҳиннах дар солҳои 1991, 2019 - 2024	
Площадь, валовой сбор и урожайность хлопка - сырца тонковолокнистых сортов за 1991, 2019 - 2024г.г.....	26
Истеҳсоли пахта аз рӯи навъҳо дар ҷумҳурӣ дар соли 1991, бо фоиз	
Производство хлопка- сырца по сортам в республике в 1991 году, в %.....	33

Истехсоли пахта аз рӯи навъҳо дар ҷумҳурӣ дар соли 2024, бо фоиз	
Производство хлопка- сырца по сортам в республике в 2024 году, в %	40
Истехсоли пахта бо навъҳо	
Производство хлопка - сырца по сортам	41
Истехсоли пахтаи маҳинна аз рӯи навъҳо дар ҷумҳурӣ дар соли 1991, бо фоиз	
Производство тонковолокнистого хлопка – сырца по сортам в республике в 1991 году, в %.....	48
Истехсоли пахтаи маҳинна аз рӯи навъҳо дар ҷумҳурӣ дар соли 2024, бо фоиз	
Производство тонковолокнистого хлопка – сырца по сортам в республике в 2024 году, в %.....	48
Истехсоли пахтаи маҳинна бо навъҳо	
Производство тонковолокнистого хлопка - сырца по сортам.....	49
Таносуби пахтаи навъи I-II дар ҳаҷми умумии истехсоли пахтаи маҳинна	
Удельный вес хлопка – сырца I-II сортов в общем объеме производства тонковолокнистых сортов.....	56
Таносуби замини кишти пахтаи маҳинна дар ҳаҷми умумии замини кишти пахта	
Удельный вес посевов хлопчатника тонковолокнистых сортов к общей площади посева хлопчатника.....	57
Хароҷоти об ба 1 гектар замини кишти пахта	
Расход воды на 1 гектар посевной площади хлопчатника.....	58
Ҳамаи намуди тамғаҳои техникаи кишоварзӣ	
Сельскохозяйственная техника всех марок	60
Автомобилҳои боркаш	
Грузовые автомобили	60
Ядакҳои тракторӣ	
Тракторные прицепы	61
Испорҳои тракторӣ	
Плуги тракторные.....	61
Мошинҳои пахтачинӣ	
Хлопкоуборочные машины	62
Нармкунакҳои тракторӣ	
Культиваторы тракторные	62
Мошинҳои куракгундор	
Куракоуборочные машины	63
Пахтачудокунакҳо	
Ворохоочистители хлопка	63

I. ҚИСМИ ҶАМЪБАСТӢ

I. СВОДНЫЙ РАЗДЕЛ

**НИШОНДИХАНДАҲОИ АСОСИИ РУШДИ
СОҲАИ ПАХТАКОРӢ**

**ОСНОВНЫЕ ПОКАЗАТЕЛИ
РАЗВИТИЯ ХЛОПКОВОДСТВА**

	1991	2019	2020	2021	2022	2023	2024	
Замини кишти пахта ҳамагӣ, ҳаз. га	298,8	185,7	185,4	173,7	181,5	166,3	170,7	Посевная площадь хлопчатника - всего, тыс. га
аз ҷумла: пахтаи навъи маҳиннах	62,6	0,2	0,2	0,2	0,2	0,2	0,2	в том числе: тонковолокнистых сортов
Таносуби кишти пахтаи маҳиннах дар майдони умумии кишти пахта, фоиз	20,9	0,1	0,1	0,1	0,1	0,1	0,1	Удельный вес посевов тонковолокнистого хлопчатника в общей посевной площади посевов хлопчатника, %
Истехсоли пахта-ҳамагӣ, ҳаз. тонна	819,6	403,0	396,0	388,8	404,6	344,3	253,7	Производство хлопка-сырца всего, тыс. тонн
аз он ҷумла:								в том числе:
навъи I	497,9	316,9	303,5	298,6	305,7	266,0	194,2	I сорт
навъи II	148,1	38,4	42,6	53,5	67,2	45,7	39,7	II сорт
навъи III	79,6	23,2	24,3	28,1	20,6	20,6	12,5	III сорт
навъи IV	72,0	22,5	22,8	7,0	8,5	8,9	7,0	IV сорт
навъи V	22,0	1,9	2,8	1,6	2,6	3,1	0,3	V сорт
Истехсоли пахтаи навъи маҳиннах-ҳамагӣ, ҳаз. тонна	189,2	0,4	0,4	0,4	0,3	0,5	0,3	Производство хлопка-сырца тонковолокнистых сортов - всего, тыс. тонн
аз он ҷумла:								в том числе:
навъи I	115,0	0,3	0,3	0,3	0,2	0,4	0,3	I сорт
навъи II	36,1	-	-	0,1	0,1	0,1	0,01	II сорт
навъи III	18,3	0,1	0,1	-	-	-	-	III сорт
навъи IV	14,8	-	-	-	-	-	-	IV сорт
навъи V	5,0	-	-	-	-	-	0,02	V сорт

НИШОНДИҲАНДАҲОИ АСОСИИ РУШДИ СОҲАИ ПАХТАКОРИ
ОСНОВНЫЕ ПОКАЗАТЕЛИ РАЗВИТИЯ ХЛОПКОВОДСТВА

	1991	2019	2020	2021	2022	2023	2024	
Ҳосилнокии пахта-ҳамағӣ, сентнер аз 1 га	27,4	21,8	21,4	22,4	22,3	21,1	15,1	Урожайность хлопка-сырца всего, ц/га
Ҳосилнокии пахтаи навъи маҳиннаҳ, сентнер аз 1 га	30,2	15,0	15,4	18,8	14,4	25,4	15,1	Урожайность хлопка-сырца тонковолокнистых сортов, ц/га
Ба замини пахта ба ҳисоби моддаҳои ғизодиҳанда нуриҳои минералӣ андохта шуд – ҳамағӣ, ҳаз. тонн	131,0	34,4	29,5	28,6	28,9	30,9	24,7	Внесено минеральных удобрений в переводе на действующие вещества под хлопчатник - всего, тыс. тонн
Заминҳои пахта нисбати замини умумӣ, ки нуриҳои минералӣ андохта шудааст, ба ҳисоби фоиз	71,4	99,4	99,0	98,3	94,0	99,7	96,7	Удобрённая минеральными удобрениями площадь хлопчатника, в % от общей площади посева
Ба 1 гектар кишт нуриҳои минералӣ андохта шудааст, кг	1288,0	186,3	160,5	167,6	169,3	186,4	149,8	Внесено на 1 гектар посева минеральных удобрений, кг
Бо нуриҳои органикӣ ғизо дода шуд, ҳаз. тонна	301,5	25,6	27,3	27,2	35,9	41,8	25,5	Внесено органических удобрений, тыс. тонн
Ба 1 гектар кишт нуриҳои органикӣ андохта шуд, тонна	1,2	0,9	0,9	1,2	1,5	1,5	0,9	Внесено органических удобрений на 1 гектар посева, тонн

**НИШОНДИҲАНДАҲОИ АСОСИИ РУШДИ
СОҲАИ ПАХТАКОРӢ**
**ОСНОВНЫЕ ПОКАЗАТЕЛИ
РАЗВИТИЯ ХЛОПКОВОДСТВА**

	1991	2019	2020	2021	2022	2023	2024	
Заминҳои пахта бо нуриҳои органикӣ гизо дода шудааст, бо фоиз	96,0	15,2	16,6	12,6	12,9	16,8	16,3	Удобрённая органическими удобрениями площадь хлопчатника, в процентах
Микдори техникаҳои чамъоварии ҳосили пахта дар охири сол, адад								Наличие хлопкоуборочной техники на конец года, единиц:
Мошинҳои пахтачинӣ	3011	70	95	45	34	30	18	Хлопкоуборочных машин
Мошинҳои куракгундор	1030	26	16	20	14	13	13	Куракоуборочных машин
Пахта - чудокунакҳо	2019	86	28	27	16	16	16	Ворохоочистителей хлопка

**II. ЗАМИНИ КИШТ, ИСТИФОДАИ НУРИҲОИ МИНЕРАЛӢ ВА
ОРГАНИКӢ, ИСТЕҲСОЛ ВА ҲОСИЛНОКИИ ПАХТА ДАР
МИНТАҚАҲОИ ҶУМҲУРИИ ТОҶИКИСТОН**

**II. ПОСЕВНАЯ ПЛОЩАДЬ, ВНЕСЕНИЕ УДОБРЕНИЙ,
ПРОИЗВОДСТВО И УРОЖАЙНОСТЬ ХЛОПКА – СЫРЦА ПО
РЕГИОНАМ РЕСПУБЛИКИ ТАДЖИКИСТАН**

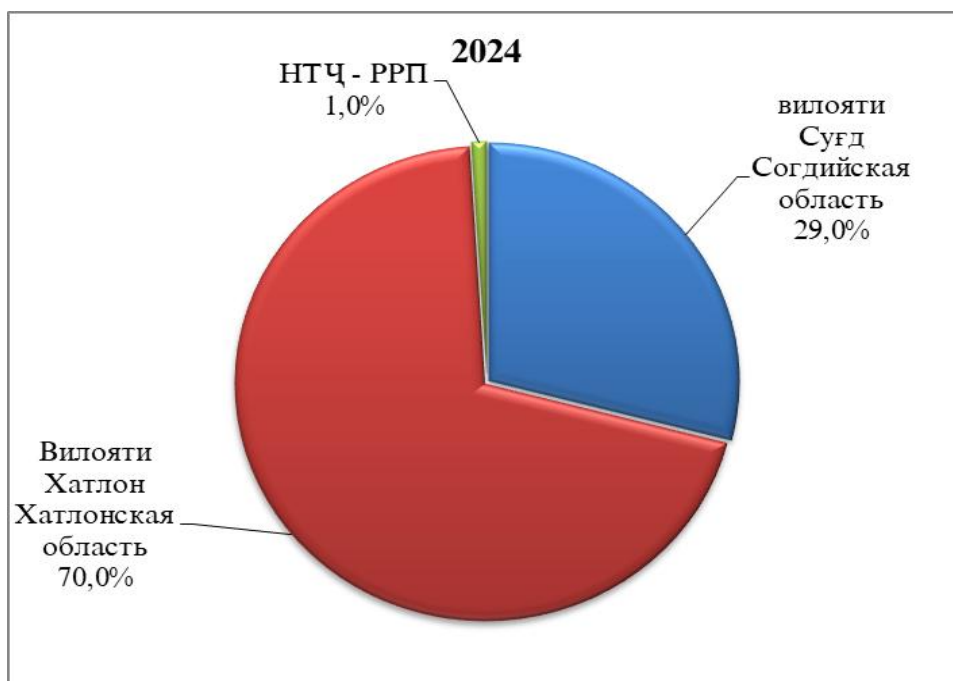
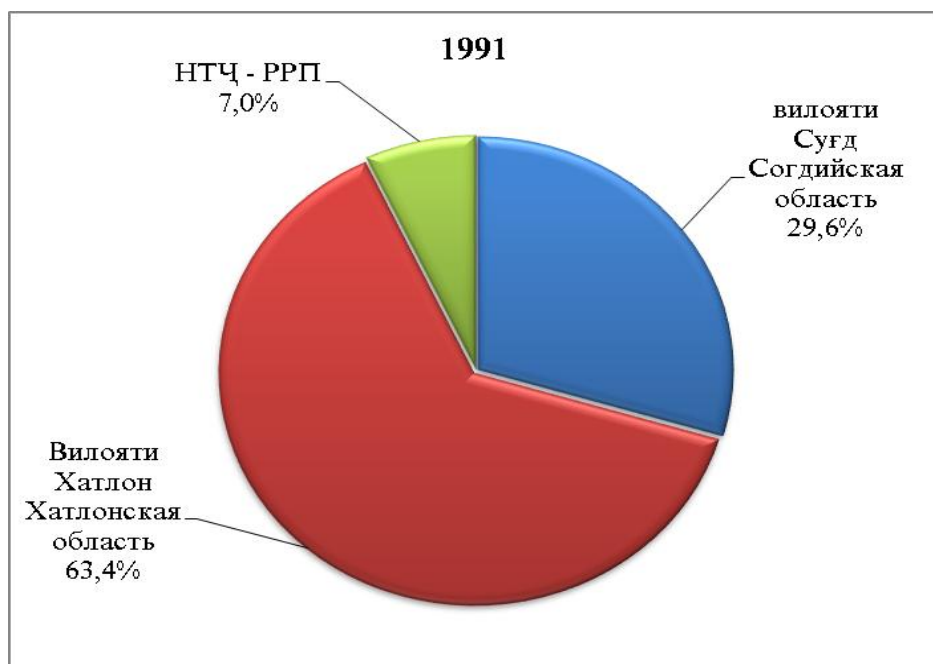
ЗАМИНИ КИШТИ ПАХТА

ПОСЕВНАЯ ПЛОЩАДЬ ХЛОПЧАТНИКА

га

	1991	2019	2020	2021	2022	2023	2024	
Ҷумҳурии Тоҷикистон	298835	185671	185435	173770	181542	166326	170705	Республика Таджикистан
ш. Душанбе	7	1	-	8	22	6	35	г. Душанбе
ВМКБ	-	-	-	16	-	-	-	ГБАО
вилояти Суғд	88445	58455	58186	49679	57159	48101	49520	Согдийская область
н. Ашт	9394	6231	6002	6183	6323	6038	5984	Аштский
н. Айни	-	-	-	-	-	-	-	р-н. Айнинский
н. Деваштич	-	102	-	-	-	-	-	р-н. Деваштичский
ш. Конибодом	9410	6006	5964	5594	5402	4557	5088	г. Канибадам
н. Б.Гафуров	13380	8402	8354	7740	8028	7560	8299	р-н. Б. Гафуров
н. Зафаробод	17523	14354	14282	11160	13943	11172	10390	р-н. Зафарабадский
н. Мастчоҳ	17399	11634	11763	8890	12540	9556	10130	р-н. Матчинский
н. Ҷ. Расулов	12720	5702	5796	4070	4852	3858	4002	р-н. Дж.Расулова
н. Спитамен	8619	6007	6015	6027	6031	5360	5627	р-н. Спитамен
ш. Истаравшан	-	16	10	15	39	-	-	г. Истаравшан
ш. Панҷакент	-	-	-	-	-	-	-	г. Пенджикент
ш. Исфара	-	1	-	-	-	-	-	г. Исфара
Вилояти Хатлон	189510	122097	124175	121236	121694	116216	119462	Хатлонская область
ш. Кулоб	5632	3000	3074	3070	2345	2135	2287	г. Куляб
н. Восеъ	12142	7047	7535	7550	7550	7483	6400	р-н. Восейский
н. МСА	-	-	-	-	-	-	-	р-н. МСА
Ҳамадонӣ	9046	5606	5874	5950	5900	5819	5837	Ҳамадони
н. Фархор	13936	9617	9674	9570	9650	9080	9700	р-н. Фархорский
н. Темурмалик	400	-	-	-	-	-	-	р-н. Темурмаликский
н. Данғара	3556	4370	4587	4680	4850	4990	5018	р-н. Дангаринский
н. Хуросон	6540	4312	4374	4374	4326	4276	4306	р-н. Хуросон
н. А. Ҷомӣ	11927	8000	8074	8100	8000	8020	8040	р-н. А. Джами
ш. Бохтар	-	310	273	300	261	250	239	г. Бохтар
н. Кӯшониён	16457	11300	11300	11321	11321	10820	10860	р-н. Кушониёнский
н. Вахш	13474	9500	9574	8449	9402	9440	9460	р-н. Вахшский
ш. Левакент	-	1010	1084	1080	1080	1030	1030	г. Левакент
н. Дусти	12519	7048	7574	7321	7603	7420	7732	р-н. Дусти
н. Ҷ.Балхӣ	14813	9300	9874	9900	9789	9807	9810	р-н. Дж.Балхи
н. Ҷайхун	12022	8350	7424	6840	7200	6066	7490	р-н. Джайхунский
н. Панҷ	10507	6500	6674	6404	6410	6301	6722	р-н. Пянджский
н. Шахритус	16585	5250	5380	5400	5400	5535	5128	р-н. Шаартузский
н. Кубодиён	13502	7501	7574	7200	7317	5789	7532	р-н. Кубодиенский
н. Н. Хусрав	-	3120	3224	3240	3240	3128	3106	р-н. Н. Хусрав
н. Ёвон	16452	10956	11028	10487	10050	8827	8765	р-н. Яванский
НТҶ	20873	5118	3074	2832	2667	2003	1688	РРП
ш. Турсунзода	8925	1520	1176	943	862	703	552	г. Турсунзаде
ш. Ҳисор	8355	2500	1214	1208	1100	820	689	г. Гиссар
н. Шаҳринав	-	350	201	360	401	217	271	р-н. Шахринавский
н. Рӯдакӣ	3593	561	354	232	185	108	96	р-н. Рудаки
ш. Вахдат	-	187	129	89	119	155	80	г. Вахдат

ТАНОСУБИ ЗАМИНИ КИШТИ ПАХТА ДАР МИНТАҚАҲОИ ҶУМҲУРӢ
УДЕЛЬНЫЙ ВЕС ПОСЕВНОЙ ПЛОЩАДИ ХЛОПЧАТНИКА ПО РЕГИОНАМ
РЕСПУБЛИКИ



**ЗАМИНИ КИШТИ ПАХТАИ МАҲИННАХ
ПОСЕВНАЯ ПЛОЩАДЬ ХЛОПЧАТНИКА
ТОНКОВОЛОКНИСТЫХ СОРТОВ**

(гектар - гектаров)

	1991	2019	2020	2021	2022	2023	2024	
Ҷумҳурии Тоҷикистон	62600	248	200	200	200	185	185	Республика Таджикистан
Вилояти Сугд	3360	-	-	-	-	-	-	Согдийская область
н. Ашт	1715	-	-	-	-	-	-	р-н Аштский
ш. Конибодом	1645	-	-	-	-	-	-	г. Канибадам
н. Б. Гафуров	-	-	-	-	-	-	-	р-н Б. Гафуров
н. Зафаробод	-	-	-	-	-	-	-	р-н Зафарабадский
н. Мастчоҳ	-	-	-	-	-	-	-	р-н Матчинский
н. Ҷ. Расулов	-	-	-	-	-	-	-	р-н Дж.Расулова
н. Спитамен	-	-	-	-	-	-	-	р-н Спитамен
Вилояти Хатлон	59240	248	200	200	200	185	185	Хатлонская область
н. Восеъ	497	-	-	-	-	-	-	р-н Восейский
н. М.С.А.								р-н М.С.А.
Ҳамадонӣ	979	-	-	-	-	-	-	Ҳамадони
н. Фархор	2446	-	-	-	-	-	-	р-н Фархорский
н. Данғара	203	-	-	-	-	-	-	р-н Дангаринский
н. Хуросон	1041	-	-	-	-	-	-	р-н Хуросон
н. А. Ҷомӣ	3472	-	-	-	-	-	-	р-н А. Джами
ш. Бохтар	-	-	-	-	-	-	-	г. Бохтар
н. Кӯшониён	7260	-	-	-	-	-	-	р-н Кушониёнский
н. Вахш	4814	200	-	-	-	185	185	р-н Вахшский
ш. Леваконт	-	-	-	-	-	-	-	г. Леваконт
н. Дустӣ	3983	-	-	-	-	-	-	р-н Дустӣ
н. Ҷ.Балхӣ	5412	-	-	-	-	-	-	р-н Дж.Балхи
н. Ҷайхун	5573	-	-	-	-	-	-	р-н Джайхунский
н. Панҷ	7173	-	-	-	-	-	-	р-н Пянджский
н. Шахритус	8090	-	-	-	-	-	-	р-н Шартусский
н. Қубодиён	8065	-	-	-	-	-	-	р-н Кубодиенский
н. Хусрав	-	-	-	-	-	-	-	р-н Н. Хусрав
н. Ёвон	232	-	-	-	-	-	-	р-н Яванский
НТЧ	-	-	-	-	-	-	-	РРП
ш. Турсунзода	-	-	-	-	-	-	-	г.Турсунзаде
ш. Ҳисор	-	-	-	-	-	-	-	г.Гиссар
н. Шахринав	-	-	-	-	-	-	-	р-н Шахринавский
н. Рӯдакӣ	-	-	-	-	-	-	-	р-н Рудаки
ш. Вахдат	-	-	-	-	-	-	-	г. Вахдат

**ИСТИФОДАИ НУРИҲОИ МИНЕРАЛӢ БА ЗАМИНИ
ПАХТА БА ҲИСОБИ МОДДАҲОИ ФИЗОДИҲАНДА
ВНЕСЕНИЕ МИНЕРАЛЬНЫХ УДОБРЕНИЙ В ПЕРЕВОДЕ
НА ДЕЙСТВУЮЩЕЕ ВЕЩЕСТВО ПОД ХЛОПЧАТНИК**

(ҳаз. тонна - тыс. тонн)

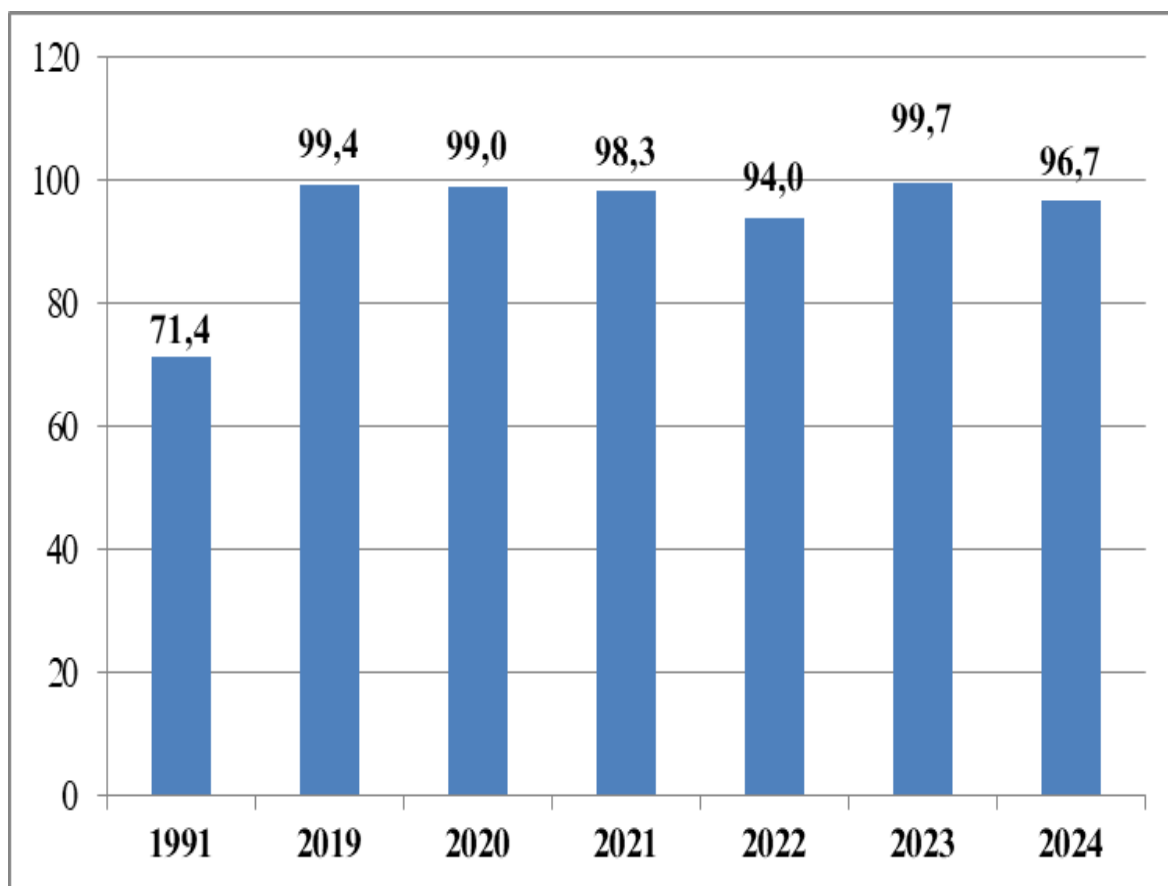
	1991	2019	2020	2021	2022	2023	2024	
Ҷумҳурии Тоҷикистон	131,0	34,4	29,4	28,6	28,9	30,9	24,7	Республика Таджикистан
Вилояти Суғд	64,6	9,0	8,5	8,1	8,7	7,8	2,2	Согдийская область
н. Айний	-	-	-	-	-	-	-	р-н Айнийский
н. Ашт	5,4	1,2	1,0	1,0	1,0	0,9	1,3	р-н Аштский
н. Деваштич	-	-	-	-	-	-	-	р-н Деваштичский
ш. Конибодом	5,1	0,9	0,9	0,9	0,9	0,7	0,1	г. Канибадам
н. Б. Гафуров	10,1	1,2	3,9	3,6	3,7	3,5	-	р-н Б. Гафуров
н. Зафаробод	19,7	1,0	1,2	1,2	1,7	1,3	0,1	р-н Зафарабадский
н. Мастчоҳ	16,6	-	-	-	-	-	-	р-н Матчинский
н. Ҷ. Расулов	10,3	0,7	0,7	0,6	0,7	0,6	0,5	р-н Дж. Расулова
н. Спитамен	2,8	0,8	0,8	0,7	0,7	0,7	0,3	р-н Спитамен
Вилояти Хатлон	61,2	24,1	20,3	20,0	19,7	22,8	22,1	Хатлонская область
ш. Кӯлоб	1,7	0,5	0,5	0,5	0,5	0,5	0,5	г. Куляб
н. Восеъ	4,0	1,4	1,4	1,6	1,6	3,0	1,2	р-н Восейский
н. Темурмалик	0,1	-	-	-	-	-	-	р-н Темурмаликский
н. М.С.А.								р-н М.С.А.
Ҳамадонӣ	2,9	1,0	1,0	1,0	1,0	1,0	1,2	Ҳамадони
н. Фархор	4,3	1,1	1,2	1,2	1,1	1,1	1,7	р-н Фархорский
н. Дангара	0,9	0,8	0,8	0,8	0,8	0,8	0,8	р-н Дангаринский
н. Хурсон	2,0	0,8	0,8	0,8	0,8	0,9	0,9	р-н Хурсон
н. А. Ҷомӣ	4,0	3,2	1,4	1,4	1,4	1,4	1,5	р-н А. Джами
н. Бохтар	-	-	-	-	0,1	0,1	0,05	г. Бохтар
н. Кӯшонӣён	5,8	1,7	1,8	1,8	1,8	1,8	1,8	р-н Кушониёнский
н. Вахш	4,3	2,7	1,6	1,6	1,6	2,4	2,4	р-н Вахшский
ш. Левакант	-	0,1	0,2	0,2	0,2	0,2	0,2	г. Левакант
н. Дустӣ	4,3	1,4	1,3	1,2	1,2	2,1	2,1	р-н Дусти
н. Ҷ. Балхӣ	5,0	1,9	1,7	1,7	1,7	1,7	1,7	р-н Дж. Балхи
н. Ҷайхун	3,5	2,9	1,2	1,1	1,2	1,2	1,2	р-н Джайхунский
н. Панҷ	3,3	0,6	1,0	0,9	0,9	1,0	1,1	р-н Пянджский
н. Шаҳритус	5,3	0,9	1,0	1,0	1,0	1,0	1,0	р-н Шархтузский
н. Кубодиён	4,5	0,9	1,2	1,2	0,7	0,8	0,9	р-н Кубодиенский
н. Н. Хусрав	-	0,6	0,6	0,6	0,6	0,6	0,6	р-н Н. Хусрав
н. Ёвон	5,3	1,6	1,6	1,5	1,4	1,4	1,3	р-н Яванский
НТЧ	5,2	1,3	0,6	0,5	0,5	0,3	0,4	РРП
ш. Турсунзода	1,4	0,2	0,2	0,3	0,2	0,1	0,2	г. Турсунзаде
ш. Ҳисор	1,6	1,0	0,3	0,1	0,1	0,1	0,1	г. Гиссар
н. Шаҳринав	1,0	0,01	-	0,04	0,03	0,01	0,03	р-н Шахринавский
н. Рӯдакӣ	1,2	0,1	0,1	0,04	0,04	0,05	0,04	р-н Рудаки
ш. Ваҳдат	-	0,02	-	-	-	0,01	0,01	г. Вахдат

ЗАМИНҲОИ КИШТИ ПАХТА, КИ НУРИҲОИ МИНЕРАЛИИ АНДОХТА ШУДААСТ

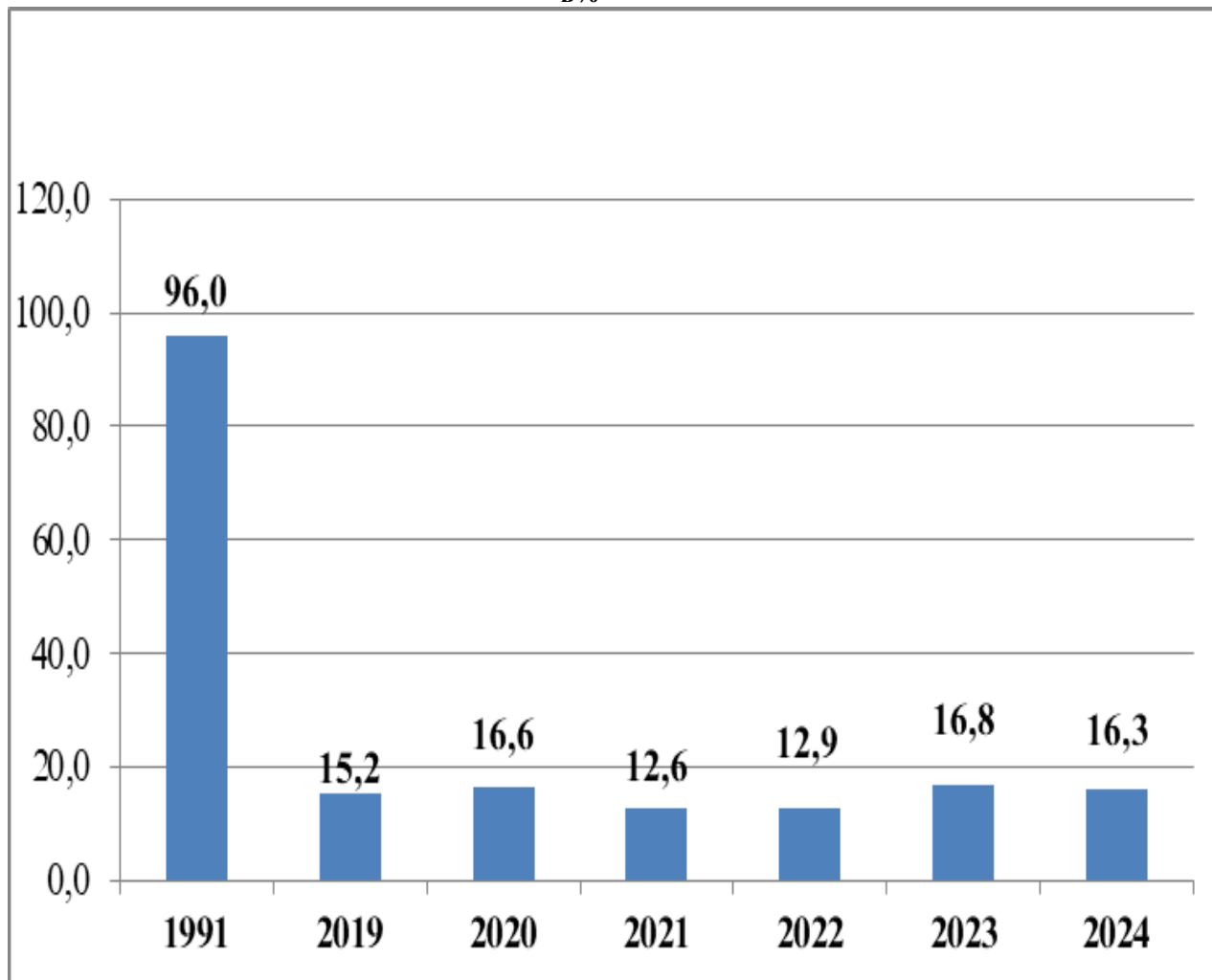
бо ғоиз

УДОБРЕННАЯ ПЛОЩАДЬ ХЛОПЧАТНИКА МИНЕРАЛЬНЫМИ УДОБРЕНИЯМИ

в %



**ЗАМИНҲОИ КИШТИ ПАХТА, КИ НУРИҲОИ ОРГАНИКИ АНДОХТА ШУДААСТ
бо ғоиз
УДОБРЕННАЯ ПЛОЩАДЬ ХЛОПЧАТНИКА ОРГАНИЧЕСКИМИ УДОБРЕНИЯМИ
в%**



**ИСТИФОДАИ НУРИҲОИ МИНЕРАЛИ
БА 1 ГЕКТАР ЗАМИНИ ПАХТА
ВНЕСЕНИЕ МИНЕРАЛЬНЫХ УДОБРЕНИЙ
НА 1 ГЕКТАР ПОСЕВА ХЛОПЧАТНИКА**

(бо кг, моддаҳои ғизодиҳанда – в кг, действующего вещества)

	1991	2019	2020	2021	2022	2023	2024	
Ҷумҳурии Тоҷикистон	1288	186	161	168	169	186	150	Республика Таджикистан
Вилояти Суғд	419	154	151	172	187	164	50	Согдийская область
ш. Ашт	332	198	207	188	166	156	228	г. Аштский
н. Айни	-	-	-	-	-	-	-	р-н Айни
ш. Конибодом	413	466	160	160	160	160	15	г. Канибадам
н. Б. Гафуров	409	92	469	464	465	465	-	р-н Б. Гафуров
н. Зафаробод	304	-	87	103	119	119	2	р-н Зафарабадский
н. Мастчоҳ	493	-	2	-	-	-	-	р-н Матчинский
н. Ҷ. Расулов	553	111	121	155	150	148	67	р-н Дж. Расулова
н. Спитамен	416	92	130	130	126	155	60	р-н Спитамен
н. Деваштич	-	356	-	-	-	-	-	р-н Деваштич
ш. Истаравшан	-	58	-	-	-	-	-	г. Истаравшан
Вилояти Хатлон	320	197	164	165	162	196	185	Хатлонская область
ш. Кӯлоб	310	159	167	167	219	240	224	г. Куляб
н. Восеъ	330	200	187	217	217	400	192	р-н Восейский
н. МСА Ҳамадонӣ	280	180	172	172	174	176	208	р-н МСА Хамадони
н. Фархор	310	112	133	111	115	123	180	р-н Фархорский
н. Данғара	280	180	167	170	170	166	165	р-н Дангаринский
н. Хуросон	310	185	185	185	192	215	214	р-н Хуросон
ш. Бохтар	-	200	168	168	193	200	218	г. Бохтар
н. А. Ҷомӣ	340	403	168	167	170	170	187	р-н А. Джами
н. Кӯшониён	350	151	161	163	163	163	162	р-н Кушониёнский
н. Вахш	320	288	167	189	170	250	250	р-н Вахшский
ш. Леваконт	-	50	167	166	166	190	190	г. Леваконт
н. Дусти	340	200	167	167	163	281	270	р-н Дусти
н. Ҷ. Балхӣ	340	200	169	169	171	171	171	р-н Дж.Балхи
н. Ҷайхун	290	349	167	167	162	200	162	р-н Джайхунский
н. Панҷ	310	97	152	145	145	156	156	р-н Пянджский
н. Шаҳритус	320	180	180	180	181	176	193	р-н Шартусский
н. Кубодиён	330	115	166	167	102	131	118	р-н Кубодиенский
н. Н.Хусрав	-	184	178	177	177	177	179	р-н Н. Хусрав
н. Ёвон	320	141	141	141	141	164	154	р-н Яванский
НТЧ	549	328	201	188	289	156	214	РРП
ш. Турсунзода	-	195	185	316	122	169	374	г. Турсунзаде
ш. Ҳисор	100	427	252	111	90	141	145	г. Гиссар
н. Шаҳринав	-	194	94	136	208	54	18	р-н Шахринавский
н. Рӯдакӣ	449	174	164	180	-	440	445	р-н Рудаки
ш. Ваҳдат	-	95	125	-	-	-	-	г. Вахдат

**ИСТИФОДАИ НУРИҲОИ ОРГАНИКӢ
БА ЗАМИНИ ПАХТА
ВНЕСЕНИЕ ОРГАНИЧЕСКИХ УДОБРЕНИЙ
ПОД ХЛОПЧАТНИК**

(ҳаз. тонна – тыс. тонн)

	1991	2019	2020	2021	2022	2023	2024	
Ҷумҳурии Тоҷикистон	301,5	25,6	27,3	27,2	35,9	41,8	25,5	Республика Таджикистан
Вилояти Суғд	176,9	18,4	17,4	17,9	20,5	28,3	12,0	Согдийская область
н. Ашт	2,2	1,2	0,9	1,0	0,9	1,0	10,1	р-н Аштский
ш. Конибодом	125,4	0,5	0,5	0,5	0,5	0,5	-	г. Канибадам
н. Б. Ғафуров	5,6	11,4	11,4	11,3	12,9	11,6	-	р-н Б. Ғафуров
н. Зафаробод	24,9	0,8	0,6	1,1	1,4	1,0	-	р-н Зафарабадский
н. Мастҷоҳ	16,8	-	-	-	-	9,9	-	р-н Матчинский
н. Ҷ. Расулов	-	1,0	1,0	1,1	1,3	1,4	0,5	р-н Дж. Расулова
н. Спитамен	-	3,5	3,0	3,0	3,6	3,0	1,4	р-н Спитамен
ш. Истаравшан	-	-	-	-	-	-	-	г. Истаравшан
ш. Исфара	1,1	-	-	-	-	-	-	г. Исфара
Вилояти Хатлон	107,4	5,6	8,2	9,2	15,0	13,1	13,1	Хатлонская область
ш. Кӯлоб	3,3	0,9	0,9	0,9	0,6	0,6	0,6	г. Куляб
н. Восеъ	7,2	-	-	-	-	-	-	р-н Восейский
н. МСА.								
Ҳамадонӣ	5,2	2,4	-	-	-	-	-	р-н МСА Хамадони
н. Фархор	7,9	1,3	1,3	2,4	8,4	5,9	5,9	р-н Фархорский
н. Данғара	1,8	0,1	0,1	0,1	0,1	0,1	0,1	р-н Дангаринский
н. Хуросон	3,7	1,8	1,9	1,9	1,9	2,5	2,5	р-н Хуросон
н. А. Ҷомӣ	7,0	-	-	-	-	-	-	р-н А. Джами
н. Кӯшонӣён	10,0	-	-	-	-	-	-	р-н Кушонийнский
н. Вахш	8,0	-	-	-	-	-	-	р-н Вахшский
ш. Леваконт	-	-	-	-	-	0,1	0,07	г. Леваконт
н. Дустӣ	7,0	-	-	-	-	-	-	р-н Дусты
н. Ҷ. Балхӣ	8,1	0,9	0,9	0,9	0,9	0,9	0,9	р-н Дж. Балхи
н. Ҷайхун	6,1	-	-	-	-	-	-	р-н Джайхунский
н. Панҷ	6,1	-	-	-	-	-	-	р-н Пянджский
н. Шахритус	9,3	-	2,4	2,4	2,4	2,4	2,4	р-н Шартусский
н. Кубодиён	7,3	0,4	0,5	0,5	0,6	0,6	0,6	р-н Кубодиёнский
н. Н. Хусрав	-	0,2	0,2	-	-	-	-	р-н Н. Хусрав
н. Ёвон	9,0	-	-	-	-	-	-	р-н Яванский
НТЧ	17,2	1,6	1,7	0,2	0,4	0,4	0,4	РРП
ш. Турсунзода	-	-	-	-	-	-	-	г. Турсунзаде
ш. Ҳисор	0,4	1,1	1,3	0,2	-	0,1	0,2	г. Гиссар
н. Шахринав	-	0,1	-	0,02	0,01	-	0,03	р-н Шахринавский
н. Рӯдакӣ	16,8	-	-	-	-	-	-	р-н Рудаки
ш. Ваҳдат	-	0,4	0,4	-	0,4	0,3	0,2	г. Вахдат

**ИСТИФОДАИ НУРИҲОИ ОРГАНИКӢ
БА 1 ГЕКТАР ЗАМИНИ КИШТИ ПАХТА**

**ВНЕСЕНИЕ ОРГАНИЧЕСКИХ УДОБРЕНИЙ
НА 1 ГЕКТАР ПОСЕВА ХЛОПЧАТНИКА**

(тонна – тонн)

	1991	2019	2020	2021	2022	2023	2024	
Ҷумҳурии Тоҷикистон	1,2	0,9	0,9	1,2	1,5	1,5	0,9	Республика Таджикистан
Вилояти Суғд	5,9	2,0	2,1	2,5	2,6	3,1	1,3	Согдийская область
н. Ашт	1,4	1,4	1,8	2,0	1,4	1,7	5,2	р-н Аштский
н. Айнӣ	-	-	-	-	-	-	-	р-н Айнинский
ш. Конибодом	16,0	0,6	0,6	0,6	0,6	0,6	-	г. Канибадам
н. Б. Ғафуров	16,8	2,9	2,9	2,9	3,0	2,9	-	р-н Б. Ғафуров
н. Зафаробод	0,3	3,1	2,7	4,0	4,3	3,9	-	р-н Зафаробадский
н. Мастчоҳ	1,5	-	-	-	-	-	-	р-н Матчинский
н. Ҷ. Расулов	4,7	0,8	0,7	4,0	2,3	2,1	0,8	р-н Дж. Расулова
н. Спитамен	4,3	1,9	2,2	2,1	2,5	1,0	0,5	р-н Спитамен
ш. Истаравшан	-	-	-	-	-	-	-	г. Истаравшан
ш. Исфара	-	-	-	-	-	-	-	г. Исфара
Вилояти Хатлон	0,6	0,3	0,4	0,6	1,0	0,7	0,7	Хатлонская область
ш. Кӯлоб	0,6	1,5	1,5	1,5	1,5	1,5	0,3	г. Куляб
н. Восеъ	0,6	-	-	-	-	-	-	р-н Восейский
н. МСА Ҳамадонӣ	0,6	-	-	-	-	-	-	р-н МСА Хамадони
н. Фархор	0,6	0,2	0,2	3,3	5,0	1,2	0,6	р-н Фархорский
н. Данғара	0,5	0,1	0,1	0,1	0,1	0,1	-	р-н Дангаринский
н. Хуросон	0,6	1,0	0,7	0,7	0,7	1,0	0,6	р-н Хуросон
н. А. Ҷомӣ	0,6	-	-	-	-	-	-	р-н А. Джами
н. Кӯшонӣён	0,6	-	-	-	-	-	-	р-н Кушонийёнский
н. Вахш	0,6	-	-	-	-	-	-	р-н Вахшский
ш. Левакант	-	-	4,2	2,1	2,1	3,6	0,1	г. Левакант
н. Дусти	0,6	-	-	-	-	-	-	р-н Дусти
н. Ҷ. Балхӣ	0,6	0,3	0,3	0,3	0,3	0,3	0,1	р-н Дж. Балхи
н. Ҷайхун	0,6	-	-	-	-	-	-	р-н Джайхунский
н. Панҷ	0,6	-	-	-	-	-	-	р-н Пянджский
н. Шахритус	0,6	-	1,0	1,0	1,0	1,0	0,5	р-н Шартусский
н. Кубодиён	0,5	0,1	0,1	0,1	0,1	0,3	0,1	р-н Кубодиенский
н. Н. Хусрав	0,5	0,4	0,4	-	-	-	-	р-н Н. Хусрав
н. Ёвон	0,6	-	-	-	-	-	-	р-н Яванский
НТҶ	0,3	8,7	14,1	1,1	2,4	3,0	2,2	РРП
ш. Турсунзода	-	-	7,0	5,5	-	-	-	г. Турсунзаде
ш. Ҳисор	0,4	-	9,1	22,2	1,1	1,3	1,2	г. Гиссар
н. Шаҳринав	-	-	2,8	-	2,0	-	-	р-н Шахринавский
н. Рӯдакӣ	0,2	-	-	-	-	-	-	р-н Рудаки
ш. Ваҳдат	-	-	16,4	14,2	-	-	-	р-н Вахдат

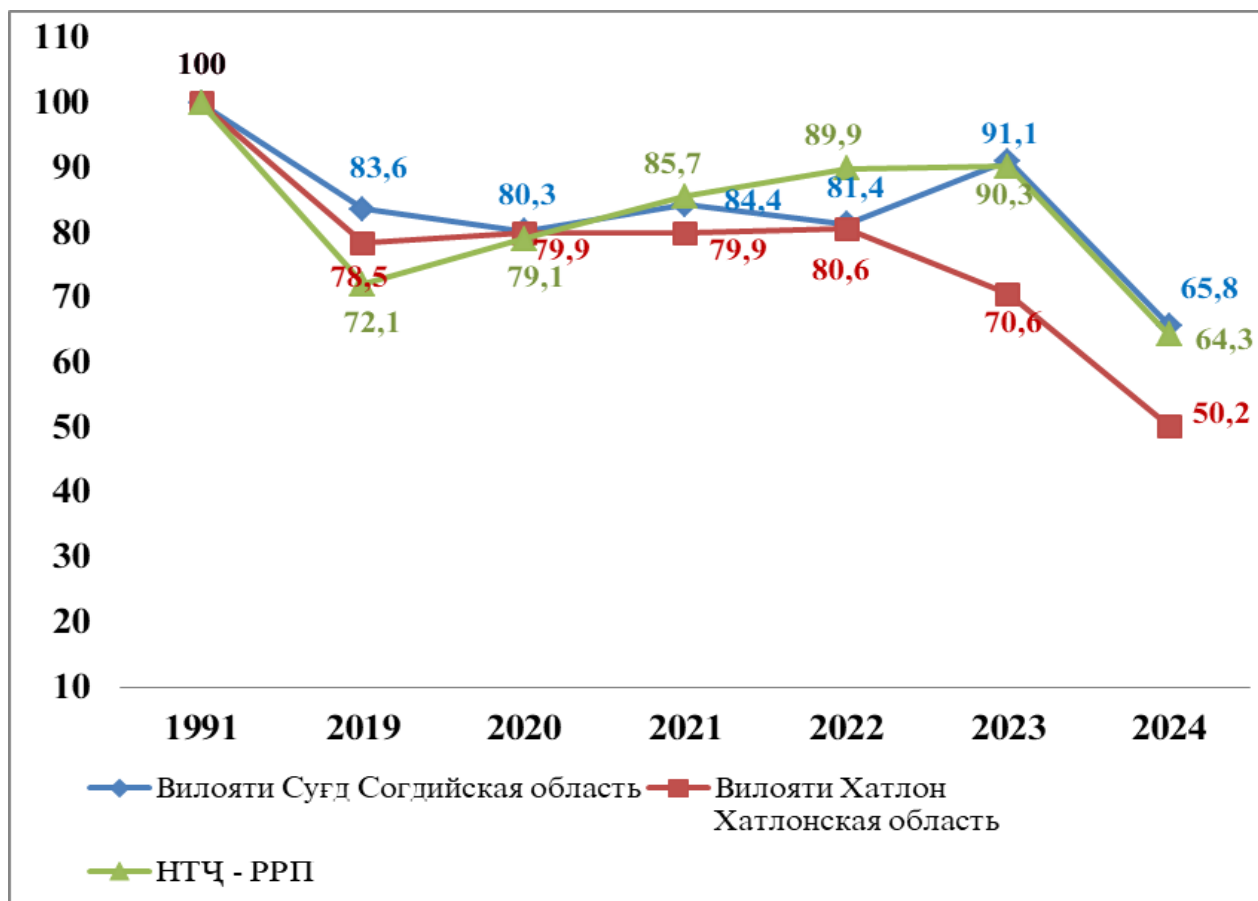
III. ҶАМЪОВАРИИ ҲОСИЛИ ПАХТА

III. ВАЛОВОЙ СБОР ХЛОПКА - СЫРЦА

ҶАМЪОВАРИИ ҲОСИЛИ ПАХТА (дар вазни кондитсионӣ) ВАЛОВОЙ СБОР ХЛОПКА – СЫРЦА (в кандисоном весе)								(тонна - тонн)
	1991	2019	2020	2021	2022	2023	2024	
Ҷумҳурии Тоҷикистон	819616	403008	396015	388804	404657	344350	253735	Республика Таджикистан
ш. Душанбе	-	1	-	17	40	11	14	г. Душанбе
Вилояти Суғд	237710	30283,3	112607	112608	125206	110582	86100	Согдийская область
н. Ашт	21146	15890	13579	19239	18129	15341	9607	р-н Аштский
н. Айни	-	-	-	-	-	-	-	р-н Айнинский
н. Деваштич	-	5	-	-	-	-	-	р-н Деваштический
ш. Конибодом	25969	14039	11656	9525	9773	9776	7821	г. Канибадам
н. Б. Гафуров	36618	18449	15648	19313	19755	19117	15892	р-н Б. Гафуров
н. Зафаробод	40072	29862	25215	24689	28676	21703	18228	р-н Зафарабадский
н. Мастчоҳ	50722	25605	23045	15789	23240	21323	16388	р-н Матчинский
н. Ҷ. Расулов	39608	12977	10760	10555	11215	8645	7333	р-н Дж. Расулова
н. Спитамен	23575	13602	12680	13465	14353	14677	10831	р-н Спитамен
ш. Истаравшан	-	117	24	33	64	-	-	г. Истаравшан
ш. Исфара	-	37	-	-	-	-	-	г. Исфара
Вилояти Хатлон	528005	266789	277221	270002	273230	229089	164827	Хатлонская область
ш. Кӯлоб	14080	6908	6995	6982	6944	4943	3059	г. Куляб
н. Восеъ	32963	14600	16890	17113	17793	9400	5462	р-н Восейский
н. МСА Ҳамадонӣ	26852	12806	13523	13739	13946	8525	5758	р-н МСА.
н. Фархор	30443	19187	19184	13111	22518	15164	6921	Хамадони
н. Темурмалик	663	-	-	-	-	-	-	р-н Фархорский
н. Данғара	5895	9555	10001	10974	11366	11382	9568	р-н Темурмалик
н. Хуросон	16768	9821	10258	9897	9997	10030	5733	р-н Дангаринский
н. А. Ҷомӣ	35511	18188	18488	18490	18660	14844	9668	р-н Хуросон
ш. Бохтар	-	717	711	708	700	589	598	р-н А.Джами
н. Кӯшониён	50174	25062	25790	25794	26366	23910	16157	г. Бохтар
н. Вахш	38867	15622	21696	21630	22609	20513	16256	р-н Кушониёнский
ш. Леваконт	-	2332	2450	2453	2537	2487	2503	р-н Вахшский
н. Дусти	37109	16742	16983	18161	17812	20991	19632	г. Леваконт
н. Ҷ. Балхӣ	44995	19748	19738	20128	16092	19098	9937	р-н Дусти
н. Ҷайхун	27510	18991	16827	16827	17307	13252	14492	р-н Дж.Балхи
н. Панҷ	30464	14779	15195	13578	14820	4655	2877	р-н Джайхунский
н. Шахритус	44090	12106	12282	12283	12565	9588	7821	р-н Пянджский
н. Қубодиён	42934	17388	17320	15629	9968	10892	9787	р-н Шартусский
н. Н. Хусрав	-	7143	7500	7335	7541	4402	3511	р-н Кубодиенский
н. Ёвон	48687	25095	25396	25170	23690	24425	15087	р-н Н. Хусрав
НТҶ	53901	9507	6187	6177	6181	4668	2794	РРП
ш. Турсунзода	25758	2922	2119	2075	2125	1656	858	г. Бохтар
ш. Хисор	19657	4783	2660	2729	2520	1953	1221	г. Турсунзаде
н. Шахринав	-	758	440	788	882	473	360	г. Гиссар
н. Рӯдакӣ	8486	752	633	381	332	231	178	р-н Шахринавский
ш. Вахдат	-	292	335	203	323	355	177	р-н Рудаки
								г. Вахдат

ДАРАҶАИ ҲОСИЛНОКИИ ПАХТА ДАР СОЛҲОИ 2019 - 2024
НИСБАТИ СОЛИ 1991 БА ҲИСОБИ ФОИЗ

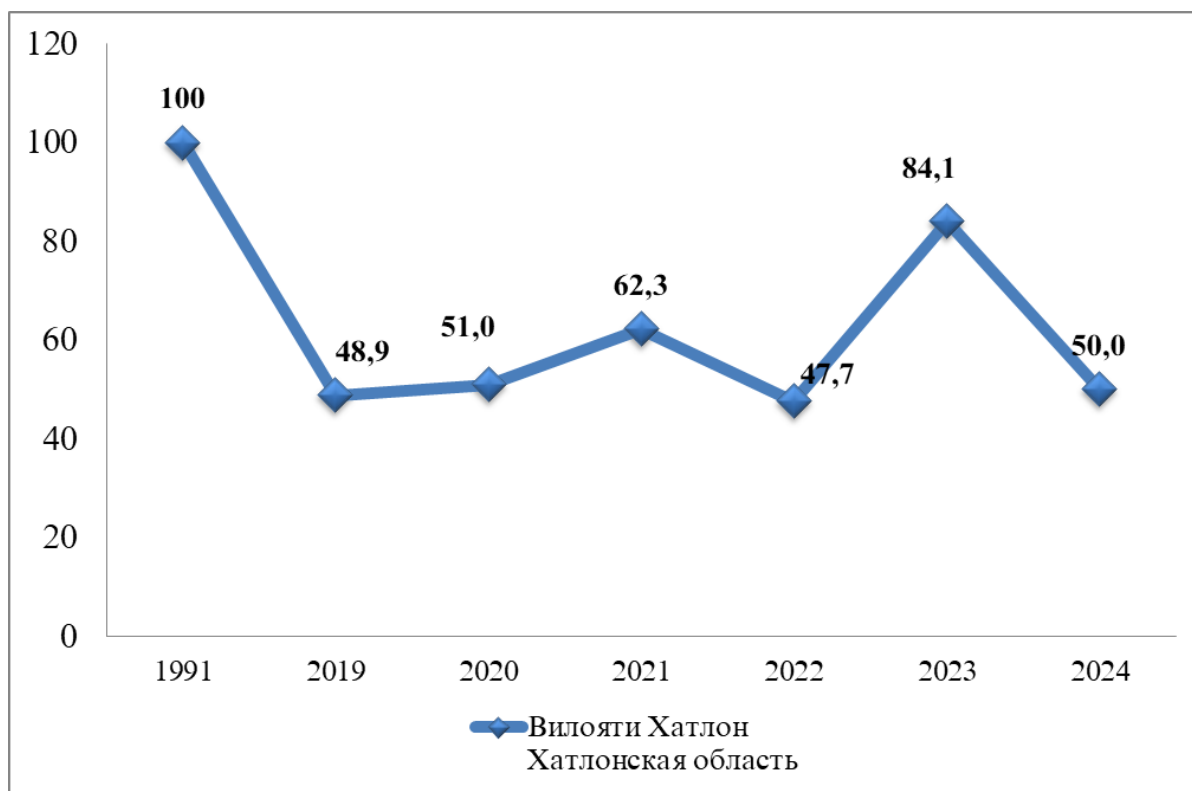
УРОВЕНЬ УРОЖАЙНОСТИ ХЛОПКА- СЫРЦА ЗА 2019 - 2024 гг
ПО СРАВНЕНИЮ С 1991 ГОДОМ В %



ҲОСИЛНОКИИ ПАХТА								
УРОЖАЙНОСТ ХЛОПКА - СЫРЦА								
(сентнер аз 1 га - центнеров с 1 гектара)								
	1991	2019	2020	2021	2022	2023	2024	
Ҷумҳурии Тоҷикистон	27,4	21,7	21,8	21,4	22,3	21,1	15,1	Республика Таджикистан
ш. Душанбе	-	-	-	21,3	17,8	19,1	4,1	г. Душанбе
Вилояти Суғд	26,9	22,5	21,6	22,7	21,9	24,5	17,7	Согдийская область
н. Ашт	-	21,6	22,6	31,1	28,7	27,4	16,1	р-н Аштский
н. Айнӣ	22,5	-	-	-	-	-	-	р-н Айнинский
н. Деваштич	-	11,5	-	-	-	-	-	р-н Деваштический
ш. Конибодом	27,6	23,4	19,5	17,0	18,1	22,4	15,4	г. Канибадам
н. Б. Гафуров	27,4	21,6	18,7	25,0	24,6	29,4	19,2	р-н Б. Гафуров
н. Зафаробод	22,9	21,1	17,7	22,1	20,6	20,6	17,5	р-н Зафарабадский
н. Мастчоҳ	29,2	22,0	19,6	17,7	18,5	22,3	16,2	р-н Матчинский
н. Ҷ. Расулов	31,1	22,8	21,4	25,9	23,1	23,6	18,3	р-н Дж. Расулова
н. Спитамен	27,4	22,6	21,1	22,3	23,8	30,3	19,2	р-н Спитамен
ш. Истаравшан	-	24,3	23,7	21,7	-	-	-	г. Истаравшан
ш. Исфара	-	45,8	-	-	-	-	-	г. Исфара
Вилояти Хатлон	27,9	21,9	22,3	22,3	22,5	19,7	14,0	Хатлонская область
ш. Кӯлоб	25,0	23,0	22,8	22,7	29,6	23,2	13,4	г. Куляб
н. Восеъ	27,1	20,7	22,5	22,7	23,6	12,6	8,5	р-н Восейский
н. МСА Хамадонӣ	29,7	22,8	23,0	23,1	23,6	14,7	9,9	р-н МСА Хамадони
н. Фархор	21,8	20,0	20,0	13,7	23,3	16,7	7,1	р-н Фархорский
н. Темурмалик	16,8	-	-	-	-	-	-	р-н Темурмалик
н. Данғара	16,6	21,9	21,8	23,4	23,4	22,8	19,1	р-н Дангаринский
н. Хуросон	25,6	22,8	23,5	22,6	23,1	23,5	13,3	р-н Хуросон
н. А. Ҷомӣ	30,6	22,7	22,9	22,8	23,3	18,5	12,0	р-н А. Джами
ш. Бохтар	-	23,1	22,9	23,6	26,8	23,6	25,1	г. Бохтар
н. Кушониён	30,5	22,2	26,0	22,8	23,3	22,1	14,9	р-н Кушониёнский
н. Вахш	28,9	16,4	22,9	25,6	24,0	21,7	17,2	р-н Вахшский
ш. Левакант	-	23,1	22,7	22,7	23,5	24,1	24,3	г. Левакант
н. Дустӣ	30,2	23,8	22,5	24,8	23,4	28,3	25,4	р-н Дусты
н. Ҷ. Балхӣ	31,0	21,2	20,2	20,3	16,4	19,5	10,1	р-н Дж.Балхи
н. Ҷайхун	23,7	22,7	22,8	24,6	24,0	21,8	19,1	р-н Джайхунский
н. Панҷ	29,0	22,7	22,8	21,2	23,1	7,4	4,3	р-н Пянджский
н. Шахритус	26,6	23,1	23,1	22,7	23,3	17,3	15,2	р-н Шартусский
н. Кубодиён	31,8	23,2	23,0	21,7	13,6	18,8	13,0	р-н Кубодиенский
н. Н.Хусрав	-	22,9	23,5	22,6	23,3	14,1	11,3	р-н Н. Хусрав
н. Ёвон	31,4	22,9	23,2	24,0	23,6	27,7	17,2	р-н Яванский
НТЧ	25,8	18,6	20,4	22,1	23,2	23,3	16,6	РРП
ш. Турсунзода	28,9	19,2	18,3	22,4	24,7	23,6	15,6	г. Турсунзаде
ш. Ҳисор	24,4	19,1	22,3	22,9	22,9	23,8	17,7	г. Гиссар
н. Шахринав	-	21,6	21,9	22,1	22,0	21,8	13,2	р-н Шахринавский
н. Рӯдакӣ	23,6	13,5	18,2	16,4	17,9	21,3	18,6	р-н Рудаки
ш. Ваҳдат	-	15,6	26,1	22,8	27,1	22,9	22,2	г. Вахдат

**ДАРАҶАИ ҲОСИЛНОКИИ ПАХТАИ НАВЪИ МАҲИННАХ
ДАР СОЛҲОИ 2019 - 2024 НИСБАТИ СОЛИ 1991 БО ФОИЗ**

**УРОВЕНЬ УРОЖАЙНОСТИ ХЛОПКА- СЫРЦА ТОНКОВОЛОКНИСТЫХ СОРТОВ
ЗА 2019 – 2024 ГГ ПО СРАВНЕНИЮ С 1991 ГОДОМ В %**



**АЗ ҶУМЛА ҶАМЪОВАРИИ ҲОСИЛИ ПАХТАИ
НАВЪИ МАҲИННАХ**

**В ТОМ ЧИСЛЕ ВАЛОВОЙ СБОР ХЛОПКА-СЫРЦА
ТОНКОВОЛОКНИСТЫХ СОРТОВ**

(тонна - тонн)

	1991	2019	2020	2021	2022	2023	2024	
Ҷумҳурии Тоҷикистон	189188	381	381	375	289	471	280	Республика Таджикистан
Вилояти Сугд	7406	-	-	-	-	-	-	Согдийская область
н. Ашт	2500	-	-	-	-	-	-	р-н Аштский
ш. Конибодом	4906	-	-	-	-	-	-	г. Канибадам
н. Б. Гафуров	-	-	-	-	-	-	-	р-н Б. Гафуров
н. Зафаробод	-	-	-	-	-	-	-	р-н Зафарабадский
н. Мастчоҳ	-	-	-	-	-	-	-	р-н Матчинский
н. Ҷ. Расулов	-	-	-	-	-	-	-	р-н Дж. Расулова
н. Спитамен	-	-	-	-	-	-	-	р-н Спитамен
Вилояти Хатлон	181782	381	381	375	289	471	280	Хатлонская область
ш. Кӯлоб	-	-	-	-	-	-	-	г. Куляб
н. Восеъ	1300	-	-	-	-	-	-	р-н Восейский
н. МСА								
Ҳамадонӣ	3431	-	-	-	-	-	-	р-н МСА Хамадони
н. Фархор	5705	-	-	-	-	-	-	р-н Фархорский
н. Данғара	534	-	-	-	-	-	-	р-н Дангаринский
н. Хуросон	3059	-	-	-	-	-	-	р-н Хуросон
н. А. Ҷомӣ	10302	-	-	-	-	-	-	р-н А. Джами
н. Кӯшонӣён	23128	-	-	-	-	-	-	р-н Кушониёнский
н. Вахш	15977	381	381	375	289	471	280	р-н Вахшский
ш. Леваконт	-	-	-	-	-	-	-	г. Леваконт
н. Дусти	12290	-	-	-	-	-	-	р-н Дусти
н. Ҷ. Балхӣ	17138	-	-	-	-	-	-	р-н Дж. Балхи
н. Ҷайхун	15714	-	-	-	-	-	-	р-н Джайхунский
н. Панҷ	21286	-	-	-	-	-	-	р-н Пянджский
н. Шахритус	24313	-	-	-	-	-	-	р-н Шартусский
н. Кубодиён	27052	-	-	-	-	-	-	р-н Кубодиёнский
н. Н. Хусрав	-	-	-	-	-	-	-	р-н Н. Хусрав
н. Ёвон	553	-	-	-	-	-	-	р-н Яванский
НТЧ	-	-	-	-	-	-	-	РРП
ш. Турсунзода	-	-	-	-	-	-	-	г. Турсунзаде
ш. Ҳисор	-	-	-	-	-	-	-	г. Гиссар
н. Шаҳринав	-	-	-	-	-	-	-	р-н Шахринавский
н. Рӯдакӣ	-	-	-	-	-	-	-	р-н Рудаки
ш. Ваҳдат	-	-	-	-	-	-	-	г. Вахдат

**ҲОСИЛНОКИИ ПАХТАИ
НАВЪИ МАҲИННАХ
УРОЖАЙНОСТӢ ХЛОПКА-СЫРЦА
ТОНКОВОЛОКНИСТЫХ СОРТОВ**

(сентнер аз 1 га - центнеров с 1 гектара)

	1991	2019	2020	2021	2022	2023	2024	
Ҷумҳурии Тоҷикистон	30,2	15,0	15,4	18,8	14,4	25,4	15,1	Республика Таджикистан
Вилояти Суғд	22,0	-	-	-	-	-	-	Согдийская область
н. Ашт	14,6	-	-	-	-	-	-	р-н Аштский
ш. Конибодом	29,8	-	-	-	-	-	-	г. Канибадам
н. Б. Гафуров	-	-	-	-	-	-	-	р-н Б. Гафуров
н. Зафаробод	-	-	-	-	-	-	-	р-н Зафарабадский
н. Мастчоҳ	-	-	-	-	-	-	-	р-н Матчинский
н. Ҷ. Расулов	-	-	-	-	-	-	-	р-н Дж. Расулова
н. Спитамен	-	-	-	-	-	-	-	р-н Спитамен
Вилояти Хатлон	30,7	15,0	15,4	18,8	14,4	25,4	15,1	Хатлонская область
ш. Кӯлоб	-	-	-	-	-	-	-	г. Куляб
н. Восеъ	26,2	-	-	-	-	-	-	р-н Восейский
н. МСАҲамадонӣ	35,0	-	-	-	-	-	-	р-н МСА Хамадони
н. Фархор	23,3	-	-	-	-	-	-	р-н Фархорский
н. Данғара	26,3	-	-	-	-	-	-	р-н Дангаринский
н. Хуросон	29,4	-	-	-	-	-	-	р-н Хуросон
н. А. Ҷомӣ	29,7	-	-	-	-	-	-	р-н А. Джами
н. Кӯшонӣён	31,9	-	-	-	-	-	-	р-н Кушонийёнский
н. Вахш	33,2	15,0	15,4	18,8	14,4	25,4	15,1	р-н Вахшский
ш. Левакант	-	-	-	-	-	-	-	г. Левакант
н. Дустӣ	30,9	-	-	-	-	-	-	р-н Дусти
н. Ҷ. Балхӣ	31,7	-	-	-	-	-	-	р-н Дж. Балхи
н. Ҷайхун	28,2	-	-	-	-	-	-	р-н Джайхунский
н. Панҷ	29,7	-	-	-	-	-	-	р-н Пянджский
н. Шахритус	30,1	-	-	-	-	-	-	р-н Шартусский
н. Кубодиён	33,5	-	-	-	-	-	-	р-н Кубодиенский
н. Н. Хусрав	-	-	-	-	-	-	-	р-н Н.Хусрав
н. Ёвон	23,8	-	-	-	-	-	-	р-н Яванский
НТЧ	-	-	-	-	-	-	-	РРП
ш. Турсунзода	-	-	-	-	-	-	-	г. Турсунзаде
ш. Хисор	-	-	-	-	-	-	-	г. Гиссар
н. Шахринав	-	-	-	-	-	-	-	р-н Шахринавский
н. Рӯдакӣ	-	-	-	-	-	-	-	р-н Рудаки
ш. Ваҳдат	-	-	-	-	-	-	-	г. Вахдат

ЗАМИНИ КИШТ, ҶАМЪОВАРИИ ҲОСИЛ ВА ҲОСИЛНОКИИ ПАХТА ДАР СОЛИ 1991

ПЛОЩАДЬ, ВАЛОВОЙ СБОР И УРОЖАЙНОСТЬ
ХЛОПКА - СЫРЦА ЗА 1991 ГОД

	Замини кишт, га	Истехсол шудааст, тонна	Ҳосилнокӣ, аз 1 га сентнер	
	Посевная площадь, га	Произведено, тонн	Урожайность, цент. с 1 га	
Ҷумҳурии Тоҷикистон	298835	819616	27,4	Республика Таджикистан
ш. Душанбе	7	-	-	г. Душанбе
Вилояти Суғд	88445	237710	26,9	Согдийская область
н. Ашт	9394	21146	22,5	р-н Аштский
ш. Конибодом	9410	25969	27,6	г. Канибадам
н. Б. Ғафуров	13380	36618	27,4	р-н Б. Ғафуров
н. Зафаробод	17523	40072	22,9	р-н Зафарабадский
н. Мастҷоҳ	17399	50722	29,2	р-н Матчинский
н. Ҷ. Расулов	12720	39608	31,1	р-н Дж. Расулова
н. Спитамен	8619	23575	27,4	р-н Спитамен
Вилояти Хатлон	189510	528005	27,9	Хатлонская область
ш. Кӯлоб	5632	14080	25,0	г. Куляб
н. Восеъ	12142	32963	27,1	р-н Восейский
н. МСА Ҳамадонӣ	9046	26852	29,7	р-н МСА Хамадони
н. Фархор	13936	30443	21,8	р-н Фархорский
н. Темурмалик	400	663	16,6	р-н Темурмаликский
н. Данғара	3556	5895	16,6	р-н Дангаринский
н. Хуросон	6540	16768	25,6	р-н Хуросон
н. А. Ҷомӣ	11927	35511	30,6	р-н А. Джами
н. Кӯшонӣён	16457	50174	30,5	р-н Кушонийнский
н. Вахш	13474	38867	28,9	р-н Вахшский
ш. Леваконт	-	-	-	г. Леваконт
н. Дустӣ	12519	37109	30,2	р-н Дусты
н. Ҷ. Балхӣ	14813	44995	31,0	р-н Дж. Балхи
н. Ҷайхун	12022	27510	23,7	р-н Джайхунский
н. Панҷ	10507	30464	29,0	р-н Пянджский
н. Шаҳритус	16585	44090	26,6	р-н Шартусский
н. Кубодиён	13502	42934	31,8	р-н Кубодиенский
н. Н. Хусрав	-	-	-	р-н Н. Хусрав
н. Ёвон	16452	48687	31,4	р-н Яванский
НТҶ	20873	53901	25,8	РРП
ш. Турсунзода	8925	25758	28,9	г. Турсунзаде
ш. Ҳисор	8355	19657	23,5	г. Гиссар
н. Шаҳринав	-	-	-	р-н Шахринавский
н. Рӯдакӣ	3593	8486	23,6	р-н Рудаки
ш. Ваҳдат	-	-	-	г. Вахдат

ЗАМИНИ КИШТ, ҶАМЪОВАРИИ ҲОСИЛ ВА ҲОСИЛНОКИИ ПАХТА ДАР СОЛИ 2019

ПЛОЩАДЬ, ВАЛОВОЙ СБОР И УРОЖАЙНОСТЬ
ХЛОПКА - СЫРЦА ЗА 2019 ГОД

	Замини кишт, га Посевная площадь, га	Истеҳсол шудааст, тонна Произведено, тонн	Ҳосилнокӣ, аз 1 га сентнер Урожайность, цент. с 1 га	
Ҷумҳурии				Республика
Тоҷикистон	185671	403008	21,7	Таджикистан
ш. Душанбе	1	1	6,3	г. Душанбе
Вилояти Суғд	58455	126844	21,7	Согдийская область
н. Ашт	6231	15652	25,1	р-н Аштский
н. Деваштич	102	114	11,5	р-н Деваштич
ш. Конибодом	6006	13867	23,1	г. Канибада
н. Б. Гафуров	8402	18020	21,4	р-н Б. Гафуров
н. Зафаробод	14354	28753	20,0	р-н Зафарабадский
ш. Иста	16	36	24,3	г. Истаравшан
н. Мастҷоҳ	11634	24941	21,4	р-н Матчинский
н. Ҷ. Расулов	5702	24941	22,0	р-н Дж. Расулова
н. Спитамен	6007	12915	21,5	р-н Спитамен
ш. Исфара	1	5,5	45,8	г. Исфара
Вилояти Хатлон	122097	266789	21,8	Хатлонская область
ш. Кӯлоб	3000	6908	23,0	г. Куляб
н. Восеъ	7047	14600	20,7	р-н Восейский
н. МСА Ҳамадонӣ	5606	12806	22,8	р-н МСА Хамадони
н. Фархор	9617	19187	20,0	р-н Фархорский
н. Темурмалик	-	-	-	р-н Темурмаликский
н. Данғара	4370	9505	21,9	р-н Дангаринский
н. Хуросон	4312	9821	22,8	р-н Хуросон
н. А. Ҷомӣ	8000	18188	22,7	р-н А. Джами
н. Кӯшонӣ	11300	25062	22,2	р-н Кушониёнский
н. Бохтар	310	714	23,1	г. Бохтар
н. Вахш	9000	15620	16,4	р-н Вахшский
ш. Леваконт	1010	2302	23,1	г. Леваконт
н. Дустӣ	7048	16742	23,8	р-н Дустӣ
н. Ҷ. Балхӣ	9300	19708	21,2	р-н Дж. Балхи
н. Ҷайхун	8350	18991	22,7	р-н Джайхунский
н. Панҷ	6500	14709	22,7	р-н Пянджский
н. Шаҳритус	5200	12106	23,1	р-н Шартусский
н. Кубодиён	7501	07388	20,2	р-н Кубодиенский
н. Н. Хусрав	3120	7143	22,9	р-н Н. Хусрав
н. Ёвон	10956	25095	22,9	р-н Яванский
НТЧ	5118	9375	18,3	РРП
ш. Турсунзода	1500	2853	18,8	г. Турсунзаде
ш. Ҳисор	0500	4740	19,0	г. Гиссар
н. Шаҳринав	350	740	21,3	р-н Шахринавский
н. Рӯдакӣ	561	741	13,2	р-н Рудаки
ш. Ваҳдат	087	286	15,3	г. Вахдат

ЗАМИНИ КИШТ, ҶАМЪОВАРИИ ҲОСИЛ ВА ҲОСИЛНОКИИ ПАХТА ДАР СОЛИ 2020

ПЛОЩАДЬ, ВАЛОВОЙ СБОР И УРОЖАЙНОСТЬ
ХЛОПКА - СЫРЦА ЗА 2020 ГОД

	Замини кишт, га	Истеҳсол шудааст, тонна	Ҳосилнокӣ, аз 1 га сентнер	
	Посевная площадь, га	Произведено, тонн	Урожайность, цент. с 1 га	
Ҷумҳурии				Республика
Тоҷикистон	185435	396015	21,4	Таджикистан
Вилояти Суғд	58186	112607	19,4	Согдийская Область
н. Ашт	6002	13579	22,6	р-н Аштский
н. Деваштич	-	-	-	р-н Деваштич
ш. Конибодом	5964	1165	19,5	г. Канибадам
н. Б. Гафуров	8354	15648	18,7	р-н Б. Гафуров
н. Зафаробод	14282	22215	27,7	р-н Зафарабадский
ш. Истаравшан	0	23,7	23,7	г. Истаравшан
н. Мастҷоҳ	11763	2304	19,6	р-н Матчинский
н. Ҷ. Расулов	5796	10760	18,6	р-н Дж.Расулова
н. Спитамен	6015	1268	21,1	р-н Спитамен
ш. Исфара	-	-	-	г. Исфара
Вилояти Хатлон	124175	277221	22,3	Хатлонская область
ш. Кӯлоб	374	6995	22,8	г. Куляб
н. Восеъ	535	16890	22,5	р-н Восейский
н. МСА Ҳамадонӣ	5874	13523	23,0	р-н МСА Хамадони
н. Фархор	74	19184	20,0	р-н Фархорский
н. Темурмалик	0	-	-	р-н Темурмаликский
н. Данғара	4587	10001	21,0	р-н Дангаринский
н. Хуросон	4374	10258	23,5	р-н Хуросон
н. А. Ҷомӣ	8074	18488	22,9	р-н А.Джами
н. Кӯшонӣён	11300	25790	22,8	р-н Кушониён
н. Бохтар	273	707	26,0	г. Бохтар
н. Вахш	9574	21696	22,9	р-н Вахшский
ш. Леваконт	1084	2450	22,7	г. Леваконт
н. Дустӣ	7574	16983	22,4	р-н Дустӣ
н. Ҷ. Балхӣ	9874	19738	20,2	р-н Дж. Балхи
н. Ҷайхун	7424	16827	22,8	р-н Джайхунский
н. Панҷ	6674	15195	22,8	р-н Пянджский
н. Шахритус	5380	12282	23,1	р-н Шаартузский
н. Кубодиён	7574	17320	23,2	р-н Кубодиенский
н. Н. Хусрав	3224	7500	23,0	р-н Н. Хусрав
н. Ёвон	11028	25396	23,2	р-н Яванский
НТҶ	3074	6187	20,1	РП
ш. Турсунзода	1176	2119	18,0	г. Турсунзаде
ш. Ҳисор	1214	2660	21,9	г. Гиссар
н. Шаҳринав	201	440	21,9	р-н Шахринавский
н. Рӯдакӣ	354	633	17,9	р-н Рудаки
ш. Ваҳдат	120	330	26,0	г. Вахдат

ЗАМИНИ КИШТ, ЧАМБОВАРИИ ҲОСИЛ ВА ҲОСИЛНОКИИ ПАХТА ДАР СОЛИ 2021

ПЛОЩАДЬ, ВАЛОВОЙ СБОР И УРОЖАЙНОСТЬ
ХЛОПКА - СЫРЦА ЗА 2021 ГОД

	Замини кишт, га	Истеҳсол шудааст, тонна	Ҳосилнокӣ, аз 1 га сентнер	
Посевная площадь, га	Произведено, тонн	Урожайность, цент. с 1 га		
Ҷумҳурии				Республика
Тоҷикистон	173770	388804	22,4	Таджикистан
Душанбе	8	17	21,3	г. Душанбе
ВМКБ	15	-	-	ГБАО
Вилояти Суғд	49679	112608	22,7	Согдийская область
н. Ашт	6183	19239	□□□1	р-н Аштский
н. Деваштич	-	-	-	р-н Деваштич
ш. Конибодом	5594	9526	17,0	г. Канибадам
н. Б. Гафуров	7740	□19313	25,0	р-н Б. Гафуров
н. Зафаробод	11160	24724	22,1	р-н Зафарабадский
ш. Истаравшан	15	33	21,7	г. Истаравшан
н. Мастҷоҳ	8890	15753	17,7	р-н Матчинский
н. Ҷ. Расулов	4070	10555	25,9	р-н Дж. Расулова
н. Спитамен	6027	1346□	23,3	р-н Спитамен
Вилояти Хатлон	121236	270002	□22,□	Хатлонская область
ш. Кӯлоб	3070	6982	22,7	г. Куляб
н. Восеъ	7550	17112	22,7	р-н Восӣйқий
н. МСА Ҳамадонӣ	59□0	13740	23,1	р-н МСА Хамадони
н. Фархор	9570	□13111	13,□	р-н Фархорский□
н. Темурмалик	□-	-	-	р-н Темурмаликский
н. Данғара	4680	10974	23,4	р-н Дангаринский
н. Хуросон	4374	9897	22,6	р-н Хуросон
н. А. Ҷомӣ	8100	1□□□□	22,8	р-н А. Джами□
н. Кӯшонӣён□	11321	25794	22,8	р-н Кушониёнский□□
н. Бохтар	300	708	23,6	г. Бохтар□
н. Вахш	□8449	21630	25,6	р-н Вахшский
ш. Леваконт	1080	2453	22,7	г. Леваконт
н. Дустӣ	7321	18161	24,8	р-н Дустӣ
н. Ҷ. Балхӣ	9900	20127	□0,3	р-н Дж.Балхӣ
н. Ҷайхун	□6840	16827	24,6	р-н Джайхунский
н. Панҷ	6404	1357□	21,2	р-н Пянджский
н. Шахритус	□□5400	1228□	22,7	р-н Шартусский
н. Кубодиён	7200	15629	21,7	р-н Кубодиенский
н. Н. Хусрав	3240	7336	22,6	р-н Н. Хусрав
н. Ёвон	10487	25170	24,0	р-н Яванский
НТҶ	2832	6177	28,1	РРП
ш. Турсунзода	9□3	2075	22,0	г. Турсунзаде
ш. Ҳисор	□1208	27□9	22,6	г. Гиссар
н. Шаҳринав	360	788	21,9	р-н Шахринавский
н. Рӯдакӣ	232	382	16,4	р-н Рӯдакӣ
ш. Ваҳдат	89	203	□□□8	г. Ваҳдат

ЗАМИНИ КИШТ, ҶАМЪОВАРИИ ҲОСИЛ ВА ҲОСИЛНОКИИ ПАХТА ДАР СОЛИ 2022

ПЛОЩАДЬ, ВАЛОВОЙ СБОР И УРОЖАЙНОСТЬ
ХЛОПКА - СЫРЦА ЗА 2022 ГОД

	Замини кишт, га Посевная площадь, га	Истеҳсол шудааст, тонна Произведено, тонн	Ҳосилнокӣ, аз 1 га сентнер Урожайность, цент. с 1 га	
Ҷумҳурии				Республика
Тоҷикистон	181542	404657	22,3	Таджикистан
ВМКБ	-	-	-	ВМКБ
Душанбе	22	39	18,2	Душанбе
Вилояти Суғд	57159	125206	21,9	Согдийская Область
н. Ашт	6323	18129	28,7	р-н Аштский
н. Деваштич	-	-	-	р-н Деваштич
ш. Конибодом	5402	9773	18,1	г. Канибадам
н. Б. Гафуров	8028	19755	24,6	р-н Б. Гафуров
н. Зафаробод	13943	28676	20,6	р-н Зафаробадский
ш. Истаравшан	39	64	-	г. Истаравшан
н. Мастчоҳ	12540	23240	18,5	р-н Матчинский
н. Ҷ. Расулов	4852	11215	23,1	р-н Дж. Расулова
н. Спитамен	6031	14353	23,8	р-н Спитамен
Вилояти Хатлон	121694	273230	22,5	Хатлонская область
ш. Кулоб	2345	6944	29,6	г. Куляб
н. Восеъ	7550	17793	23,6	р-н Восейский
н. МСА Ҳамадонӣ	5900	13946	23,6	р-н МСА Хамадони
н. Фархор	9650	22518	23,3	р-н Фархорский
н. Темурмалик	-	-	-	р-н Темурмаликский
н. Данғара	4850	11366	23,4	р-н Дангаринский
н. Хуросон	4326	9997	23,1	р-н Хуросон
н. А. Ҷомӣ	8000	18660	23,3	р-н А. Джами
н. Кӯшониён	11321	9968	23,3	р-н Кушониёнский
н. Бохтар	261	700	26,8	г. Бохта
н. Вахш	9402	22609	24,0	р-н Вахшский
ш. Левакант	1080	2537	23,5	г. Левакант
н. Дустӣ	7603	17812	23,4	р-н Дусти
н. Ҷ. Балхӣ	9789	16092	16,4	р-н Дж. Балхи
н. Ҷайхун	7200	17307	24,0	р-н Джайхунский
н. Панҷ	6410	14820	23,1	р-н Пянджский
н. Шахритус	5400	12565	23,3	р-н Шартусский
н. Кубодиён	7317	9968	13,6	р-н Кубодиенский
н. Н. Хусрав	3240	7541	23,3	р-н Н. Хусрав
н. Ёвон	10050	23690	23,6	р-н Яванский
НТЧ	11007	6181	23,2	РРП
ш. Турсунзода	862	2125	24,7	г. Турсунзаде
ш. Ҳисор	1100	1520	22,9	г. Гиссар
н. Шахринав	401	182	22,0	р-н Шахринавский
н. Рӯдакӣ	185	332	17,9	р-н Рудаки
ш. Вахдат	119	323	27,1	г. Вахдат

ЗАМИНИ КИШТ, ҶАМЪОВАРИИ ҲОСИЛ ВА ҲОСИЛНОКИИ ПАХТА ДАР СОЛИ 2023

ПЛОЩАДЬ, ВАЛОВОЙ СБОР И УРОЖАЙНОСТЬ
ХЛОПКА - СЫРЦА ЗА 2023 ГОД

	Замини кишт, га	Истеҳсол шудааст, тонна	Ҳосилнокӣ, аз 1 га сентнер	
	Посевная площадь, га	Произведено, тонн	Урожайность, цент. с 1 га	
Ҷумҳурии				Республика
Тоҷикистон	166326	344350	21,1	Таджикистан
ВМКБ	-	-	-	ВМКБ
Душанбе	6	11	18,3	Душанбе
Вилояти Суғд	48101	110582	24,5	Согдийская Область
н. Ашт	6038	15341	27,4	р-н Аштский
н. Деваштиҷ	-	-	-	р-н Деваштич
ш. Конибодом	4557	9776	22,4	г. Канибадамский
н. Б. Гафуров	7560	19117	29,4	р-н Б. Гафуров
н. Зафаробод	11172	21703	20,6	р-н Зафарабадский
ш. Истаравшан	-	-	-	г. Истаравшан
н. Мастҷоҳ	9556	21323	22,3	р-н Матчинский
н. Ҷ. Расулов	3858	8645	23,6	р-н Дж. Расулова
н. Спитамен	5360	14677	30,3	р-н Спитамен
Вилояти Хатлон	116216	229089	19,7	Хатлонская область
ш. Кӯлоб	2135	4943	23,2	г. Куляб
н. Восеъ	7483	9400	12,6	р-н Восейский
н. МСА Ҳамадонӣ	5819	8525	14,7	р-н МСА Хамадони
н. Фархор	9080	15164	16,7	р-н Фархорский
н. Темурмалик	-	-	-	р-н Темурмаликский
н. Данғара	4990	11382	22,8	р-н Дангаринский
н. Хуросон	4276	10030	23,5	р-н Хуросон
н. А. Ҷомӣ	8020	14844	18,5	р-н А. Джами
н. Кӯшонӣён	10820	23910	23,6	р-н Кушониёнский
н. Бохтар	250	589	22,1	г. Бохтар
н. Вахш	9440	20513	21,7	р-н Вахшский
ш. Левакант	1030	2487	24,1	г. Левакант
н. Дустӣ	7420	20991	28,3	р-н Дусти
н. Ҷ. Балхӣ	9807	19098	19,5	р-н Дж. Балхи
н. Ҷайхун	6066	13252	21,8	р-н Джайхунский
н. Панҷ	6301	4655	7,4	р-н Пянджский
н. Шахритус	5535	9588	17,3	р-н Шахртузский
н. Кубодиён	5789	10892	18,8	р-н Кубодиенский
н. Н. Хусрав	3128	4402	14,1	р-н Н. Хусрав
н. Ёвон	8827	24425	27,7	р-н Яванский
НТЧ	2003	4668	23,3	РРП
ш. Турсунзода	703	1656	23,6	г. Турсунзаде
ш. Ҳисор	820	1953	23,0	г. Гиссар
н. Шахринав	217	473	21,8	р-н Шахринавский
н. Рӯдакӣ	108	231	21,2	р-н Рудаки
ш. Вахдат	155	355	22,9	г. Вахдат

ЗАМИНИ КИШТ, ҶАМЪОВАРИИ ҲОСИЛ ВА ҲОСИЛНОКИИ ПАХТА ДАР СОЛИ 2024

ПЛОЩАДЬ, ВАЛОВОЙ СБОР И УРОЖАЙНОСТЬ
ХЛОПКА - СЫРЦА ЗА 2024 ГОД

	Замини кишт, га	Истеҳсол шудааст, тонна	Ҳосилнокӣ, аз 1 га сентнер	
	Посевная площадь, га	Произведено, тонн	Урожайность, цент. с 1 га	
Ҷумҳурии				Республика
Тоҷикистон	170705	253735	15,1	Таджикистан
ВМКБ	-	-	-	ВМКБ
Душанбе	35	14	4,1	Душанбе
Вилояти Суғд	49520	86100	17,7	Согдийская Область
н. Ашт	5984	9607	16,1	р-н Аштский
н. Деваштич	-	-	-	р-н Деваштич
ш. Конибодом	5088	7821	15,4	г. Канибадам
н. Б. Гафуров	8299	15892	19,2	р-н Б. Гафуров
н. Зафаробод	10390	18228	17,5	р-н Зафарободский
ш. Истаравшан	-	-	-	г. Истаравшан
н. Мастчоҳ	10130	16388	16,2	р-н Матчинский
н. Ҷ. Расулов	4002	7333	18,3	р-н Дж.Расулова
н. Спитамен	5627	10831	19,2	р-н Спитамен
Вилояти Хатлон	119462	164827	14,0	Хатлонская область
ш. Кӯлоб	2287	3059	13,4	г. Куляб
н. Восеъ	6400	5462	8,5	р-н. Восейский
н. МСА Ҳамадонӣ	5837	5758	9,9	р-н. МСА Хамадони
н. Фархор	9700	6921	7,1	р-н. Фархорский
н. Темурмалик	-	-	-	р-н. Темурмаликский
н. Данғара	5018	9568	19,1	р-н. Дангаринский
н. Хуросон	4306	5733	13,3	р-н. Хуросон
н. А.Ҷомӣ	8040	9668	12,0	р-н. А.Джами
ш. Бохтар	239	598	25,1	г. Бохтар
н. Кӯшонӣён	10860	16157	14,9	р-н. Кушониёнский
н. Вахш	9460	16256	17,2	р-н. Вахшский
ш. Левакант	1030	2503	24,3	г. Левакант
н. Дусти	7732	19632	25,4	р-н. Дусти
н. Ҷ. Балхӣ	9810	9937	10,1	р-н. Дж.Балхи
н. Ҷайхун	7490	14492	19,1	р-н. Джайхунский
н. Панҷ	6722	2877	4,3	р-н. Пянджский
н. Шаҳритус	5128	7821	15,2	р-н Шартусский
н. Кубодиён	7532	9787	13,0	р-н. Кубодиенский
н. Н. Хусрав	3106	3511	11,3	р-н. Н.Хусрав
н. Ёвон	8765	15087	17,2	р-н. Яванский
НТЧ	1688	2794	16,6	РРП
ш. Турсунзода	552	858	15,6	г. Турсунзаде
ш. Ҳисор	689	1221	17,7	г. Гиссар
н. Шаҳринав	271	360	13,2	р-н Шахринавский
н. Рӯдакӣ	96	178	18,6	р-н Рудаки
ш. Ваҳдат	80	177	22,2	г. Вахдат

**ЗАМИНИ КИШТ, ҶАМЪОВАРИИ ҲОСИЛ ВА ҲОСИЛНОКИИ ПАХТАИ
НАВЪИ МАӢИННАХ ДАР СОЛИ 1991**

**ПЛОЩАДЬ, ВАЛОВОЙ СБОР И УРОЖАЙНОСТЬ
ХЛОПКА- СЫРЦА ТОНКОВОЛОКНИСТЫХ СОРТОВ ЗА 1991 ГОД**

	Замини кишт, га <i>Посевная площадь, га</i>	Истеҳсол шудааст, тонна <i>Произведено, тонн</i>	Ҳосилнокӣ аз 1 га сентнер <i>Урожайность с 1 га</i>	
Ҷумҳурии Тоҷикистон	62600	189188	30,2	Республика Таджикистан
Вилояти Суғд	336	7406	22,1	Согдийская область
н. Ашт	1715	2500	14,6	р-н Аштский
ш. Конибодом	1645	14906	29,8	г. Канибадам
н. Б. Гафуров	-	-	-	р-н Б. Гафуров
н. Зафаробод	-	-	1	р-н Зафарабадский
н. Мастҷоҳ	-	-	-	р-н Матчинский
н. Ҷ. Расулов	-	-	1	р-н Дж. Расулов
н. Спитамен	1	1	-	р-н Спитамен
Вилояти Хатлон	59240	181782	130,7	Хатлонская область
ш. Кӯлоб	-	1	-	г. Куляб
н. Восеъ	497	1300	26,2	р-н Восейский
н.М.С.А. Ҳамадонӣ	979	3431	135,0	р-н М.С.А.Хамадони
н. Фархор	12446	5705	123,3	р-н Фархорский
н. Данғара	1203	514	26,3	р-н Дангаринский
н. Хуросон	1041	3058	29,4	р-н Хуросон
н. А. Ҷомӣ	3471	10310	29,7	р-н А. Джами
н. Кӯшонӣён	7260	23127	31,9	р-н Кушониёнский
н. Вахш	4814	15976	33,2	р-н Вахшский
ш. Леваконт	-	-	-	г. Леваконт
н. Дусти	3983	12290	3019	р-н Дусти
н. Ҷ. Балхӣ	5412	17137	31,7	р-н Дж. Балхи
н. Ҷайхун	5573	15713	28,2	р-н Джайхунский
н. Панҷ	7173	121285	29,7	р-н Пянджский
н. Шахритус	8090	124312	30,1	р-н Шахртусский
н. Кубодиён	8065	27051	33,5	р-н Кубодиенский
н. Н. Хусрав	-	1	1-	р-н Н. Хусрав
н. Ёвон	232	553	23,8	р-н Яванский
НТҶ	-	-1	-	РРП

**ЗАМИНИ КИШТ, ҶАМЪОВАРИИ ҲОСИЛ ВА ҲОСИЛНОКИИ ПАХТАИ
НАВЪИ МАӢИННАХ ДАР СОЛИ 2019**

**ПЛОЩАДЬ, ВАЛОВОЙ СБОР И УРОЖАЙНОСТЬ
ХЛОПКА - СЫРЦА ТОНКОВОЛОКНИСТЫХ СОРТОВ ЗА 2019 ГОД**

	Замини кишт, га	Истеҳсол шудааст, тонна	Ҳосилнокӣ аз 1 га сентнер	
	<i>Посевная площадь, га</i>	<i>Произведено, тонн</i>	<i>Урожайность с 1 га</i>	
Ҷумҳурии Тоҷикистон	254	387	15,2	Республика Таджикистан
Вилояти Суғд	-	-	-	Согдийская область
н. Ашт	-	-	-	р-н Аштский
ш. Конибодом	-	-	-	г. Канибадам
н. Б. Ғафуров	-	-	-	р-н Б.Ғафуров
н. Мастҷоҳ	-	-	-	р-н Матчинский
Вилояти Хатлон	254	387	15,2	Хатлонская область
ш. Кӯлоб	-	-	-	г. Куляб
н. Восеъ	-	-	-	р-н Восейский
н. М.С.А.	-	-	-	р-н М.С.А.
Ҳамадонӣ	-	-	-	Ҳамадони
н. Фархор	-	-	-	р-н Фархорский
н. Данғара	-	-	-	р-н Дангаринский
н. Хуросон	-	-	-	р-н Хуросон
н. А.Ҷомӣ	-	-	-	р-н А. Джами
н. Кӯшонӣён	-	-	-	р-н Кушониёнский
н. Вахш	254	387	15,2	р-н Вахшский
ш. Леваконт	-	-	-	г. Леваконт
н. Дусти	-	-	-	р-н Дусти
н. Ҷ. Балхӣ	-	-	-	р-н Дж.Балхи
н. Ҷайхун	-	-	-	р-н Джайхунский
н. Панҷ	-	-	-	р-н Пянджский
н. Шаҳритус	-	-	-	р-н Шартусский
н. Кубодиён	-	-	-	р-н Кубодиенский
н. Н.Хусрав	-	-	-	р-н Н. Хусрав
н. Ёвон	-	-	-	р-н Яванский
НТҶ	-	-	-	РРП

**ЗАМИНИ КИШТ, ҶАМЪОВАРИИ ҲОСИЛ ВА ҲОСИЛНОКИИ ПАХТАИ
НАВЪИ МАӢИННАХ ДАР СОЛИ 2020**

**ПЛОЩАДЬ, ВАЛОВОЙ СБОР И УРОЖАЙНОСТЬ
ХЛОПКА - СЫРЦА ТОНКОВОЛОКНИСТЫХ СОРТОВ ЗА 2020 ГОД**

	Замини кишт, га	Истехсол шудааст, тонна	Ҳосилнокӣ аз 1 га сентнер	
	<i>Посевная площадь, га</i>	<i>Произведено, тонн</i>	<i>Урожайность с 1 га</i>	
Ҷумҳурии Тоҷикистон	248	381	15,4	Республика Таджикистан
Вилояти Суғд	-	-	-	Согдийская область
н. Ашт	-	-	-	р-н Аштский
ш. Конибодом	-	-	-	г. Канибадам
н. Б. Гафуров	-	-	-	р-н Б. Гафуров
н. Мастчоҳ	-	-	-	р-н Матчинский
Вилояти Хатлон	248	381	15,4	Хатлонская область
ш. Кӯлоб	-	-	-	г. Куляб
н. Восеъ	-	-	-	р-н Восейский
н. М.С.А.	-	-	-	р-н М.С.А.
Ҳамадонӣ	-	-	-	Хамадони
н. Фархор	-	-	-	р-н Фархорский
н. Данғара	-	-	-	р-н Дангаринский
н. Хуросон	-	-	-	р-н Хуросон
н. А.Чомӣ	-	-	-	р-н А. Джами
н. Кӯшонӣён	-	-	-	р-н Кушониёнский
н. Вахш	248	381	15,4	р-н Вахшский
ш. Левакант	-	-	-	г. Левакант
н. Дустӣ	-	-	-	р-н Дустӣ
н. Ҷ. Балхӣ	-	-	-	р-н Дж. Балхи
н. Ҷайхун	-	-	-	р-н Джайхунский
н. Панҷ	-	-	-	р-н Пянджский
н. Шаҳритус	-	-	-	р-н Шартусский
н. Кубодиён	-	-	-	р-н Кубодиёнский
н. Н.Хусрав	-	-	-	р-н Н. Хусрав
н. Ёвон	-	-	-	р-н Яванский
НТЧ	-	-	-	РРП

**ЗАМИНИ КИШТ, ҶАМЪОВАРИИ ҲОСИЛ ВА ҲОСИЛНОКИИ ПАХТАИ
НАВЪИ МАӢИННАХ ДАР СОЛИ 2021**

**ПЛОЩАДЬ, ВАЛОВОЙ СБОР И УРОЖАЙНОСТЬ
ХЛОПКА - СЫРЦА ТОНКОВОЛОКНИСТЫХ СОРТОВ ЗА 2021 ГОД**

	Замини кишт, га	Истеҳсол шудааст, тонна	Ҳосилнокӣ аз 1 га сентнер	
	<i>Посевная площадь, га</i>	<i>Произведено, тонн</i>	<i>Урожайность с 1 га</i>	
Ҷумҳурии Тоҷикистон	200	375	18,8	Республика Таджикистан
Вилояти Суғд	-	-	-	Согдийская область
н. Ашт	-	-	-	р-н Аштский
ш. Конибодом	-	-	-	г. Канибадам
н. Б. Гафуров	-	-	-	р-н Б. Гафуров
н. Мастҷоҳ	-	-	-	р-н Матчинский
Вилояти Хатлон	200	375	18,8	Хатлонская область
ш. Кӯлоб	-	-	-	г. Куляб
н. Восеъ	-	-	-	р-н Восейский
н.М.С.А.	-	-	-	р-н М.С.А.
Ҳамадонӣ	-	-	-	Хамадони
н. Фархор	-	-	-	р-н Фархорский
н. Данғара	-	-	-	р-н Дангаринский
н. Хуросон	-	-	-	р-н Хуросон
н. А.Ҷомӣ	-	-	-	р-н А. Джами
н. Кӯшонӣён	-	-	-	р-н Кушониёнский
н. Вахш	200	375	18,8	р-н Вахшский
ш. Левакант	-	-	-	г. Левакант
н. Дусти	-	-	-	р-н Дусти
н. Ҷ. Балхӣ	-	-	-	р-н Дж.Балхи
н. Ҷайхун	-	-	-	р-н Джайхунский
н. Панҷ	-	-	-	р-н Пянджский
н. Шахритус	-	-	-	р-н Шартусский
н. Кубодиён	-	-	-	р-н Кубодиенский
н. Н. Хусрав	-	-	-	р-н Н. Хусрав
н. Ёвон	-	-	-	р-н Яванский
НТҚ	-	-	-	РРП

**ЗАМИНИ КИШТ, ҶАМЪОВАРИИ ҲОСИЛ ВА ҲОСИЛНОКИИ ПАХТАИ
НАВЪИ МАӢИННАХ ДАР СОЛИ 2022**

**ПЛОЩАДЬ, ВАЛОВОЙ СБОР И УРОЖАЙНОСТЬ
ХЛОПКА - СЫРЦА ТОНКОВОЛОКНИСТЫХ СОРТОВ ЗА 2022 ГОД**

	Замини кишт, га	Истехсол шудааст, тонна	Ҳосилнокӣ аз 1 га сентнер	
	<i>Посевная площадь, га</i>	<i>Произведено, тонн</i>	<i>Урожайность с 1 га</i>	
Ҷумҳурии Тоҷикистон	200	289	14,4	Республика Таджикистан
Вилояти Суғд	-	-	-	Согдийская область
н. Ашт	-	-	-	р-н Аштский
ш. Конибодом	-	-	-	г. Канибадам
Б. Гафуров	-	-	-	р-н Б.Гафуров
н. Мастҷоҳ	-	-	-	р-н Матчинский
Вилояти Хатлон	200	289	14,4	Хатлонская область
ш. Кӯлоб	-	-	-	г. Куляб
н. Восеъ	-	-	-	р-н Восейский
н. М.С.А.	-	-	-	р-н М.С.А.
Ҳамадонӣ	-	-	-	Хамадони
н. Фархор	-	-	-	р-н Фархорский
н. Данғара	-	-	-	р-н Дангаринский
н. Хуросон	-	-	-	р-н Хуросон
н. А.Ҷомӣ	-	-	-	р-н А. Джами
н. Кӯшонӣён	-	-	-	р-н Кушониёнский
н. Вахш	200	289	14,4	р-н Вахшский
ш. Леваконт	-	-	-	г. Леваконт
н. Дустӣ	-	-	-	р-н Дусти
н. Ҷ. Балхӣ	-	-	-	р-н Дж. Балхи
н. Ҷайхун	-	-	-	р-н Джайхунский
н. Панҷ	-	-	-	р-н Пянджский
н. Шаҳритус	-	-	-	р-н Шартусский
н. Кубодиён	-	-	-	р-н Кубодиенский
н. Н.Хусрав	-	-	-	р-н Н. Хусрав
н. Ёвон	-	-	-	р-н Яванский
НТЧ	-	-	-	РРП

**ЗАМИНИ КИШТ, ЧАМЪОВАРИИ ҲОСИЛ ВА ҲОСИЛНОКИИ ПАХТАИ
НАВЪИ МАӢИННАХ ДАР СОЛИ 2023**

**ПЛОЩАДЬ, ВАЛОВОЙ СБОР И УРОЖАЙНОСТЬ
ХЛОПКА - СЫРЦА ТОНКОВОЛОКНИСТЫХ СОРТОВ ЗА 2023 ГОД**

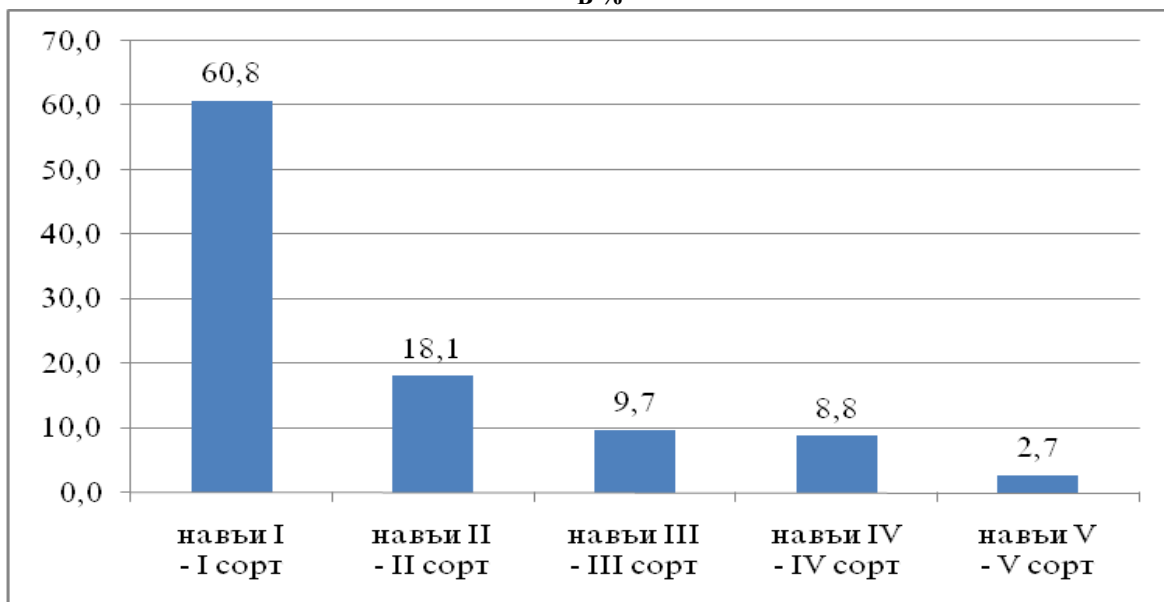
	Замини кишт, га	Истеҳсол шудааст, тонна	Ҳосилнокӣ аз 1 га сентнер	
	<i>Посевная площадь, га</i>	<i>Произведено, тонн</i>	<i>Урожайность с 1 га</i>	
Ҷумҳурии Тоҷикистон	185	470,5	25,4	Республика Таджикистан
Вилояти Сугд	-	-	-	Согдийская область
н. Ашт	-	-	-	р-н Аштский
ш. Конибодом	-	-	-	г. Канибадам
Б.Ғафуров	-	-	-	р-н Б. Ғафуров
н.Мастҷоҳ	-	-	-	р-н Матчинский
Вилояти Хатлон	185	470,5	25,4	Хатлонская область
ш. Кӯлоб	-	-	-	г. Куляб
н. Восеъ	-	-	-	р-н Восейский
н.М.С.А.	-	-	-	р-н М.С.А.
Ҳамадонӣ	-	-	-	Хамадони
н. Фархор	-	-	-	р-н Фархорский
н. Данғара	-	-	-	р-н Дангаринский
н. Хуросон	-	-	-	р-н Хуросон
н. А.Ҷомӣ	-	-	-	р-н А. Джами
н. Кӯшонӣён	-	-	-	р-н Кушониёнский
н. Вахш	185	470,5	25,4	р-н Вахшский
ш. Леваконт	-	-	-	г. Леваконт
н. Дусти	-	-	-	р-н Дусти
н. Ҷ. Балхӣ	-	-	-	р-н Дж.Балхи
н. Ҷайхун	-	-	-	р-н Джайхунский
н. Панҷ	-	-	-	р-н Пянджский
н. Шахритус	-	-	-	р-н Шартусский
н. Кубодиён	-	-	-	р-н Кубодиенский
н. Н.Хусрав	-	-	-	р-н Н. Хусрав
н. Ёвон	-	-	-	р-н Яванский
НТЧ	-	-	-	РРП

ЗАМИНИ КИШТ, ҶАМЪОВАРИИ ҲОСИЛ ВА ҲОСИЛНОКИИ ПАХТАИ
НАВЪИ МАӢИННАХ ДАР СОЛИ 2024

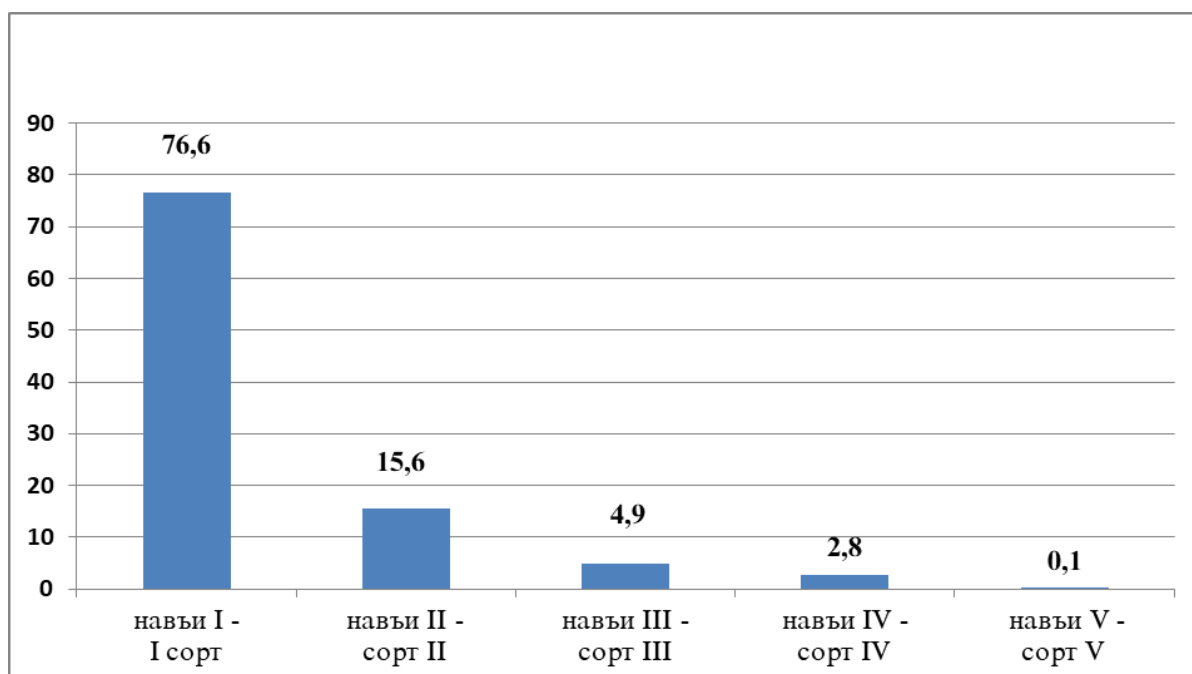
ПЛОЩАДЬ, ВАЛОВОЙ СБОР И УРОЖАЙНОСТЬ
ХЛОПКА - СЫРЦА ТОНКОВОЛОКНИСТЫХ СОРТОВ ЗА 2024 ГОД

	Замини кишт, га	Истехсол шудааст, тонна	Ҳосилнокӣ аз 1 га сентнер	
	<i>Посевная площадь, га</i>	<i>Произведено, тонн</i>	<i>Урожайность с 1 га</i>	
Ҷумҳурии Тоҷикистон	185	280	15,1	Республика Таджикистан
Вилояти Суғд	-	-	-	Согдийская область
н. Ашт	-	-	-	р-н Аштский
ш. Конибодом	-	-	-	г. Канибадам
Б.Ғафуров	-	-	-	р-н Б.Ғафуров
н.Мастҷоҳ	-	-	-	р-н Матчинский
		-	-	
Вилояти Хатлон	185	280	15,1	Хатлонская область
ш. Кӯлоб	-	-	-	г. Куляб
н. Восеъ	-	-	-	р-н Восейский
н.М.С.А.	-	-	-	р-н М.С.А.
Ҳамадонӣ				Хамадони
н. Фархор	-	-	-	р-н Фархорский
н. Данғара	-	-	-	р-н Дангаринский
н. Хуросон	-	-	-	р-н Хуросон
н. А.Ҷомӣ	-	-	-	р-н А. Джами
н. Кӯшониён	-	-	-	р-н Кушониёнский
н. Вахш	185	280	15,1	р-н Вахшский
ш. Леваконт	-	-	-	г. Леваконт
н. Дустӣ	-	-	-	р-н Дустӣ
н. Ҷ. Балхӣ	-	-	-	р-н Дж.Балхи
н. Ҷайхун	-	-	-	р-н Джайхунский
н. Панҷ	-	-	-	р-н Пянджский
н. Шаҳритус	-	-	-	р-н Шартусский
н. Кубодиён	-	-	-	р-н Кубодиенский
н. Н.Хусрав	-	-	-	р-н Н. Хусрав
н. Ёвон	-	-	-	р-н Яванский
НТҶ	-	-	-	РРП

**ИСТЕҲСОЛИ ПАХТА АЗ Рӯи НАВЪҲО ДАР ҶУМҲУРӢ ДАР СОЛИ 1991
БО ҲОИЗ
ПРОИЗВОДСТВО ХЛОПКА- СЫРЦА ПО СОРТАМ В РЕСПУБЛИКЕ В 1991 ГОДУ
В %**



**ИСТЕҲСОЛИ ПАХТА АЗ Рӯи НАВЪҲО ДАР ҶУМҲУРӢ ДАР СОЛИ 2024
БО ҲОИЗ
ПРОИЗВОДСТВО ХЛОПКА- СЫРЦА ПО СОРТАМ В РЕСПУБЛИКЕ В 2024 ГОДУ
В %**



ИСТЕҲСОЛИ ПАХТА БО НАВЪҲО ДАР СОЛИ 1991

ПРОИЗВОДСТВО ХЛОПКА ПО СОРТАМ ЗА 1991 ГОД

(тонна – тонн)

	Истеҳсол, хамагӣ	аз он ҷумла бо навъҳо - в том числе по сортам					
		I	II	III	IV	V	
Ҷумҳурии Тоҷикистон	819616	497750	148125	79558	71996	22187	Республика Таджикиста
Вилояти Сӯғд	237710	139657	57993	30560	8434	1066	Согдийская область
н. Ашт	21146	2503	4927	12098	1618	-	р-н Аштский
н. Айни	-	-	-	-	-	-	р-н Айнинский
н. Деавштич	-	-	-	-	-	-	р-н Деваштический
ш. Конибодом	25969	4380	17892	2731	897	60	г. Канибадам
н. Б.Ғафуров	36618	30373	3405	1245	1595	-	р-н Б. Гафуров
н. Зафаробод	40072	30455	6011	2404	1202	-	р-н Зафарабадский
н. Мастчоҳ	50722	28865	15277	6114	466	-	р-н Матчинский
н. Ҷ.Расулов	39608	23347	8310	4741	2213	997	р-н Дж. Расулова
н. Спитамен	23575	19734	2171	1227	443	-	р-н Спитамен
ш. Истаравшан	-	-	-	-	-	-	г. Истаравшан
ш. Исфара	-	-	-	-	-	-	г. Исфара
Вилояти Хатлон	528005	325616	80947	41644	58677	21121	Вилояти Хатлон
ш. Кӯлоб	14080	8448	2394	1267	1408	563	г. Куляб
н. Восеъ	32963	20766	4615	2307	3956	1319	р-н Восейский
н. М.С.А.Ҳамадонӣ	26852	16111	4565	2417	2685	1074	р-н М.С.А.Хамадони
н. Фархор	30443	19179	4262	2131	3653	1218	р-н Фархорский
н. Темурмалик	663	397	113	60	66	27	р-н Темурмаликский
н. Данғара	5895	3714	825	413	707	236	р-н Дангаринский
н. Хуросон	16768	10563	2348	1174	2012	671	р-н Хуросон
н. А. Ҷомӣ	35511	22372	4972	2486	4261	1420	р-н А. Джами
н. Кӯшонӣён	50174	31610	7024	3512	6021	2007	р-н Кушониёнский
н. Вахш	38867	23320	6607	3498	3887	1555	р-н Вахшский
ш. Леваконт	-	-	-	-	-	-	г. Леваконт
н. Дусти	37109	22265	6309	3340	3711	1484	р-н Дусти
н. Ҷ. Балхӣ	44995	26996	7649	4050	4500	1800	р-н Дж. Балхи
н. Ҷайхун	27510	16506	4677	2476	2751	1100	р-н Джайхунский
н. Панҷ	30464	19192	4265	2132	3656	1219	р-н Пянджский
н. Шахритус	44090	26454	7495	3968	4409	1764	р-н Шартусский
н. Қубодиён	42934	27049	6011	3005	5152	1717	р-н Кубодиенский
н. Н.Хусрав	-	-	-	-	-	-	р-н Н. Хусрав
н. Ёвон	48687	30674	6816	3408	5842	1947	р-н Яванский
НТҶ	53901	32477	9185	7354	4885	-	РРП
ш. Турсунзода	25758	16758	3411	3744	1845	-	г. Турсунзаде
ш. Ҳисор	19657	12777	2949	2359	1572	-	г. Гиссар
н. Шахринав	-	-	-	-	-	-	р-н Шахринавский
н. Рӯдакӣ	8486	2942	2825	1251	1468	-	р-н Рудаки
ш. Ваҳдат	-	-	-	-	-	-	г. Вахдат

**ИСТЕҲСОЛИ ПАХТА БО НАВЪҲО ДАР СОЛИ 2019
ПРОИЗВОДСТВО ХЛОПКА ПО СОРТАМ ЗА 2019 ГОД**

(тонна – тонн)

	Истехсол, хамагӣ	аз он ҷумла бо навъҳо - в том числе по сортам					
		I	II	III	IV	V	
Ҷумҳурии Тоҷикистон	403007,5	316985,6	38420,2	23239	22454,5	1908,2	Республика Таджикистан
Вилояти Суғд	126843,5	109429,8	11192,8	4068	2152,9	-	Согдийская область
н. Ашт	15652	14436,8	956,6	251,6	7	-	р-н Аштский
н. Деваштич	113,7	108,7	5,0	-	-	-	р-н Деваштический
ш. Конибодом	13867,3	11151,1	996,9	734,8	984,5	-	г. Канибадам
н. Б. Гафуров	18019,7	13050,4	2678,1	1716,0	575,2	-	р-н Б. Гафуров
н. Зафаробод	28753,0	24756,0	3803,0	194,0	-	-	р-н Зафарабадский
н. Мастчоҳ	24941	24941	-	-	-	-	р-н Матчинский
н. Ҷ. Расулов	12540,6	10501,9	1495,8	445,1	97,8	-	р-н Дж. Расулова
н. Спитамен	12914,9	10450,2	1249,8	726,5	488,4	-	р-н Спитамен
ш. Исфара	5,5	5,5	-	-	-	-	г. Исфара
ш. Истаравшан	35,8	28,2	7,6	-	-	-	г. Истаравшан
Вилояти Хатлон	266789,4	201967,5	26439,4	16432,8	20041,5	1908,2	Хатлонская область
ш. Кӯлоб	6908,2	5526,6	690,8	690,8	-	-	г. Куляб
н. Восеъ	14600	13027,0	1307,0	-	266,0	-	р-н Восейский
н. МСА Ҳамадонӣ	12805,6	8170,2	256,1	858,0	2509,9	1011,4	р-н МСА Хамадони
н. Фархор	19187,2	15867,8	3069,8	249,6	-	-	р-н Фархорский
н. Данғара	9555,3	5322,4	974,6	2044,8	1213,5	-	р-н Дангаринский
н. Хуросон	9820,5	4360,4	2494,4	1836,4	1129,3	-	р-н Хуросон
н. А. Ҷомӣ	18188,1	12004,2	745,8	891,2	4546,9	-	р-н А. Джами
ш. Бохтар	717,4	666,3	50,0	1,1	-	-	г. Бохтар
н. Кӯшонӣ	25061,7	17544,6	3759,0	2504,0	1135,1	119,0	р-н Кушонийский
н. Вахш	15621,5	10107,0	1890,4	624,8	2999,3	-	р-н Вахшский
ш. Левакант	2331,5	1737,0	370,7	205,2	18,6	-	г. Левакант
н. Дустӣ	16742,3	12473,0	2662,1	1473,3	133,9	-	р-н Дусты
н. Ҷ. Балхӣ	19748,4	17504,7	1581,4	411,6	250,7	-	р-н Дж. Балхи
н. Ҷайхун	18990,9	10748,9	3589,5	2924,6	1727,9	-	р-н Джайхунский
н. Панҷ	14778,9	11822,7	-	-	2956,2	-	р-н Пянджский
н. Шаҳритус	12106,0	10774,0	1332,0	-	-	-	р-н Шартусский
н. Кубодиён	17388,0	17224,0	164,0	-	-	-	р-н Кубодиенский
н. Н. Хусрав	7143,0	6634,3	497,8	10,9	-	-	р-н Н. Хусрав
н. Ёвон	25094,9	20452,4	1004,0	1706,5	1154,2	777,8	р-н Яванский
НТЧ	9374,9	5588,3	788,1	2738,2	260,3	-	РРП
ш. Турсунзода	2853,4	1931,5	484,7	222,4	214,8	-	г. Турсунзаде
ш. Хисор	4749,3	2491,2	-	2244,4	13,7	-	г. Гиссар
н. Шаҳринав	745,3	312,0	237,4	195,9	-	-	р-н Шахринавский
н. Рӯдакӣ	740,9	567,4	66,1	75,5	31,8	-	р-н Рудаки
ш. Ваҳдат	286,2	286,2	-	-	-	-	г. Вахдат

**ИСТЕҲСОЛИ ПАХТА БО НАВЪҲО ДАР СОЛИ 2020
ПРОИЗВОДСТВО ХЛОПКА ПО СОРТАМ ЗА 2020 ГОД**

(тонна – тонн)

	Истехсол, ҳамагӣ Произ- водство, всего	аз он ҷумла бо навъҳо - в том числе по сортам					
		I	II	III	IV	V	
Ҷумҳурии Тоҷикистон	396014,5	303444,0	42644,7	24303,7	22813,5	2808,5	Республика Таджикистан
Вилояти Суғд	112606,8	98875,3	9331,2	3074,1	858,0	468,2	Согдийская область
н. Ашт	13579,1	12235,2	927,6	352,0	64,3	-	р-н Аштский
н. Айни	-	-	-	-	-	-	р-н Айнинский
ш. Конибодом	11656,2	8322,4	1653,6	1221,0	103,3	355,9	г. Канибадам
н. Б. Гафуров	15648,0	11188,2	3438,0	760,3	261,5	-	р-н Б. Гафуров
н. Зафаробод	25215,0	23695,0	1300,0	220,0	-	-	р-н Зафарабадский
н. Мастчоҳ	23044,9	23044,9	-	-	-	-	р-н Матчинский
н. Ҷ. Расулов	10759,6	10074,1	535,9	19,2	98,2	32,2	р-н Дж. Расулова
н. Спитамен	12680,3	10295,3	1472,6	501,6	330,7	80,1	р-н Спитамен
ш. Истаравшан	23,7	20,2	3,5	-	-	-	г. Истаравшан
Вилояти Хатлон	277221,3	199360,3	32666,1	20922,7	21931,9	2340,3	Хатлонская область
ш. Кӯлоб	6994,8	5595,8	699,5	699,5	-	-	г. Куляб
н. Восеъ	16890	11657	1322,1	51,0	3859,9	-	р-н Восейский
н. МСА	-	-	-	-	-	-	р-н МСА
Ҳамадонӣ	13522,5	8627,4	270,4	906,0	2650,4	1068,3	Ҳамадони
н. Фархор	19184,3	15865,4	3069,4	249,5	-	-	р-н Фархорский
н. Данғара	10000,9	8810,9	1190,0	-	-	-	р-н Дангаринский
н. Хуросон	10257,8	4554,4	2605,4	1918,3	1179,7	-	р-н Хуросон
н. А. Ҷомӣ	18487,6	12201,9	757,9	906,0	4621,8	-	р-н А. Джами
ш. Бохтар	706,5	656,2	49,2	1,1	-	-	г. Бохтар
н. Кӯшонӣён	25790,1	14365	2630,7	5519,2	3275,2	-	р-н Кушониёнский
н. Вахш	21695,7	14037,2	2625,2	867,8	4165,5	-	р-н Вахшский
ш. Леваконт	2450,0	1825,3	389,6	215,6	19,5	-	г. Леваконт
н. Дусти	16983,2	16425,5	87,7	444	26,0	-	р-н Дусти
н. Ҷ. Балхӣ	19738,4	17496,3	1580	411,5	250,6	-	р-н Дж.Балхи
н. Ҷайхун	16827,0	5553,1	7572,2	3701,7	-	-	р-н Джайхунский
н. Панҷ	15194,6	14419,3	775,3	-	-	-	р-н Пянджский
н. Шахритус	12282,4	7971,4	3475,9	835,1	-	-	р-н Шартусский
н. Кубодиён	17319,8	16402	814,0	51,9	51,9	-	р-н Кубодиёнский
н. Н. Хусрав	7499,7	6965,8	522,5	11,4	-	-	р-н Н. Хусрав
н. Ёвон	25395,8	15930,2	2229,1	4133,1	1831,4	1272,0	р-н Яванский
НТЧ	6186,4	5208,4	647,4	306,9	23,7	-	РРП
ш. Турсунзода	2119,4	1898,3	212,2	8,9	-	-	г. Турсунзаде
ш. Ҳисор	2659,7	2226,7	331,0	102,0	-	-	г. Гиссар
н. Шахринав	439,9	221,7	80,0	138,2	-	-	р-н Шахринавский
н. Рӯдакӣ	632,9	527,2	24,2	57,8	23,7	-	р-н Рӯдаки
ш. Ваҳдат	334,5	334,5	-	-	-	-	г. Ваҳдат

**ИСТЕХСОЛИ ПАХТА БО НАВЪҲО ДАР СОЛИ 2021
ПРОИЗВОДСТВО ХЛОПКА ПО СОРТАМ ЗА 2021 ГОД**

(тонна – тонн)

	Истехсол, ҳамагӣ Произ- водство, всего	аз он ҷумла бо навъҳо - в том числе по сортам					
		I	II	III	IV	V	
Ҷумҳурии Тоҷикистон	388803,9	298574,6	53483,1	28150,1	6961,7	1634,4	Республика Таджикистан
Душанбе	17,0	17,0	-	-	-	-	Душанбе
Вилояти Суғд	112607,7	99977,1	9616,6	2009	892,4	112,7	Согдийская область
н. Ашт	19239,4	17671,4	1269,7	290,0	7,7	0,6	р-н Аштский
н. Айни	-	-	-	-	-	-	р-н Айнинский
ш. Конибодом	9525,9	9243,3	68,8	61,2	40,5	112,1	г. Канибадам
н. Б. Гафуров	19312,7	14851,8	3439,1	760,3	261,5	-	р-н Б. Гафуров
н. Зафаробод	24724,0	20979,0	3368,0	377,0	-	-	р-н Зафарабадский
н. Мастчоҳ	15752,9	15752,9	-	-	-	-	р-н Матчинский
н. Ҷ. Расулов	10555,3	9366,7	935,7	120,1	132,8	-	р-н Дж. Расулова
н. Спитамен	13464,8	12079,3	535,2	400,4	449,9	-	р-н Спитамен
ш. Истаравшан	32,6	32,6	-	-	-	-	г. Истаравшан
Вилояти Хатлон	270001,7	193858,1	42935,7	25641,6	6049,6	1516,7	Хатлонская область
ш. Кӯлоб	6982,0	5585,7	711,2	685,1	-	-	г. Куляб
н. Восеъ	17112,6	13910,5	2146,1	915,4	140,6	-	р-н Восейский
н. МСА	13739,5	8955,3	1554,0	2009,0	844,0	377,2	р-н МСА
Ҳамадонӣ							Хамадони
н. Фархор	13111,3	10375,8	2510,0	225,5	-	-	р-н Фархорский
н. Данғара	10974,0	10474,0	500,0	-	-	-	р-н Дангаринский
н. Хуросон	9896,5	7782,0	1647,0	967,5	-	-	р-н Хуросон
н. А. Ҷомӣ	18490,0	15716,3	1849,0	924,7	-	-	р-н А. Джами
ш. Бохтар	707,5	424,5	176,9	106,1	-	-	г. Бохтар
н. Кӯшонӣён	25794,4	17282,0	6293,0	1624,0	595,4	-	р-н Кушонийнский
н. Вахш	21630,0	12979,0	4326,0	3244,0	1081,0	-	р-н Вахшский
ш. Леваконт	2452,9	1545	855,5	52,4	-	-	г. Леваконт
н. Дустӣ	18161,0	11758,0	2179,0	4224,0	-	-	р-н Дусты
н. Ҷ. Балхӣ	20128,2	8444,0	8301,8	3382,4	-	-	р-н Дж.Балхи
н. Ҷайхун	16827,1	13823,4	1139,0	1864,7	-	-	р-н Джайхунский
н. Панҷ	13578,0	7563,0	1385,1	2905,7	1724,2	-	р-н Пянджский
н. Шаҳритус	12282,6	10983,5	1299,1	-	-	-	р-н Шартусский
н. Қубодиён	15628,6	15046,6	582,0	-	-	-	р-н Кубодиенский
н. Н. Хусрав	7335,5	5809,5	1208,0	318,0	-	-	р-н Н. Хусрав
н. Ёвон	25170,0	15900,0	4273,0	2193,1	1664,4	1139,5	р-н Яванский
НТҶ	6176,7	4721,7	930,8	499,5	19,7	5	РРП
ш. Турсунзода	2075,2	1793,4	252,0	19,9	9,6	-	г. Турсунзаде
ш. Ҳисор	2729,4	1987	498,6	243,8	-	-	г. Гиссар
н. Шаҳринав	787,8	456,3	136,4	195,1	-	-	р-н Шахринавский
н. Рудақӣ	381,4	282	43,8	40,5	10,1	5	р-н Рудаки
ш. Ваҳдат	202,9	202,9	-	-	-	-	г. Вахдат

**ИСТЕҲСОЛИ ПАХТА БО НАВЪҲО ДАР СОЛИ 2022
ПРОИЗВОДСТВО ХЛОПКА ПО СОРТАМ ЗА 2022 ГОД**

(тонна – тонн)

	Истеҳсол, ҳамагӣ Произ- водство, всего	аз он ҷумла бо навъҳо - в том числе по сортам					
		I	II	III	IV	V	
Ҷумҳурии Тоҷикистон	404656,8	305731,2	67236	20569,1	8544,7	2575,8	Республика Таджикистан
Душанбе	39,3	39,3	-	-	-	-	Душанбе
Вилояти Суғд	125206,1	92630,3	26189,2	3132,1	2325,3	929,3	Согдийская область
н. Ашт	18129,4	13258	3308,7	1050,6	509,6	2,5	р-н Аштский
н. Айни	-	-	-	-	-	-	р-н Айнинский
ш. Конибодом	9773,4	9437,6	2,5	330,3	3,0	-	г. Канибадам
н. Б. Гафуров	19755	14133,9	3764,1	1189,5	667,5	-	р-н Б. Гафуров
н. Зафаробод	28676,0	21574,0	7030,0	72,0	-	-	р-н Зафарабадский
н. Мастчоҳ	23239,9	13211,0	10028,9	-	-	-	р-н Матчинский
н. Ҷ. Расулов	11215,	9789	793,5	173,4	245,6	213,5	р-н Дж. Расулова
н. Спитамен	14353,3	11215,7	1252,5	315,3	890,3	679,2	р-н Спитамен
ш. Истаравшан	64,1	11,0	9,0	1,0	9,1	34,0	г. Истаравшан
Вилояти Хатлон	273230	208417,3	40158,3	16820,6	6187,3	1646,5	Хатлонская область
ш. Кӯлоб	6943,5	6469,5	474	-	-	-	г. Куляб
н. Восеъ	17792,5	14449,1	2224,4	997,1	121,9	-	р-н Восейский
н. МСА	13946,0	13121,5	596,8	195,4	32,3	-	р-н МСА
Ҳамадонӣ							Ҳамадони
н. Фархор	22517,5	15466,4	6661,7	389,4	-	-	р-н Фархорский
н. Данғара	11366,3	10138,7	1227,6	-	-	-	р-н Дангаринский
н. Хуросон	9997,0	6425	1410	1075	1087	-	р-н Хуросон
н. А. Ҷомӣ	18660,4	15861,1	1866	933,3	-	-	р-н А. Джами
ш. Бохтар	700,0	413,7	121,1	89,6	75,6	-	г. Бохтар
н. Кӯшониён	26365,7	15634,2	4165,7	2847,4	2838,3	880,1	р-н Кушониёнский
н. Вахш	22608,6	13939	4479,2	3126	1064,4	-	р-н Вахшский
ш. Леваконт	2537,0	1595	880	62	-	-	г. Леваконт
н. Дусти	17812,2	15697,4	1537,9	576,9	-	-	р-н Дусти
н. Ҷ. Балхӣ	16092,2	7585,5	6230,1	2276,6	-	-	р-н Дж.Балхи
н. Ҷайхун	17307,0	14244,5	1022,5	2040	-	-	р-н Джайхунский
н. Панҷ	14820,4	12742,1	1667,9	410,4	-	-	р-н Пянджский
н. Шахритус	12565,1	11250	1125,1	190	-	-	р-н Шартусский
н. Кубодиён	9967,7	9545,7	321,6	100,4	-	-	р-н Кубодиенский
н. Н. Хусрав	7540,5	6771,7	571,5	197,3	-	-	р-н Н. Хусрав
н. Ёвон	23690,4	17067,2	3575,2	1313,8	967,8	766,4	р-н Яванский
НТЧ	6180,9	4644,3	888,1	616,4	32,1	-	РРП
ш. Турсунзода	2124,6	1737,0	213,1	142,4	32,1	-	г. Турсунзаде
ш. Ҳисор	2519,9	1768,8	433,9	317,2	-	-	г. Гиссар
н. Шаҳринав	882,0	552,4	183,7	145,9	-	-	р-н Шахринавский
н. Рӯдакӣ	331,8	263,5	57,4	10,9	-	-	р-н Рудаки
ш. Вахдат	322,6	322,6	-	-	-	-	г. Вахдат

**ИСТЕХСОЛИ ПАХТА БО НАВЪҲО ДАР СОЛИ 2023
ПРОИЗВОДСТВО ХЛОПКА ПО СОРТАМ ЗА 2023 ГОД**

(тонна – тонн)

	Истехсол, ҳамагӣ Производ- ство, всего	аз он ҷумла бо навъҳо - в том числе по сортам					
		I	II	III	IV	V	
Ҷумҳурии Тоҷикистон	344349,9	266042,1	45644,0	20650,6	8927,2	3086,0	Республика Таджикистан
ш. Душанбе	11,1	9,1	1,0	1,0	-	-	г. Душанбе
Вилояти Суғд	110581,9	93291,9	11428,5	3988,2	1873,3	-	Согдийская область
н. Ашт	15341,0	14304,6	858,9	147,0	30,5	-	р-н Аштский
н. Айни	-	-	-	-	-	-	р-н Айнинский
ш. Конибодом	9776,2	7295,0	1250,0	1228,8	2,4	-	г. Канибадам
н. Б. Ғафуров	19116,6	14240,0	2774,2	1461,4	641,0	-	р-н Б. Гафуров
н. Зафаробод	21702,9	18067,0	3542,4	79,8	13,7	-	р-н Зафарабадский
н. Мастҷох	21406,0	20810,3	5,0	-	590,7	-	р-н Матчинский
н. Ҷ. Расулов	8645,2	7315,0	887,0	431,2	12,0	-	р-н Дж. Расулова
н. Спитамен	14594,0	11260,0	2111,0	640,0	583,0	-	р-н Спитамен
ш. Истаравшан	-	-	-	-	-	-	г. Истаравшан
Вилояти Хатлон	229089,0	170233,0	33360,0	15976,0	6450,0	3070,0	Хатлонская область
ш. Кӯлоб	4943,0	3767,0	1144,0	32,0	-	-	г. Куляб
н. Восеъ	9400,0	9108,0	289,0	3,0	-	-	р-н Восейский
н. МСА	-	-	-	-	-	-	р-н МСА
Ҳамадонӣ	8525,0	7085,0	1332,0	62,0	46,0	-	Ҳамадони
н. Фархор	15164,0	13102,0	1534,0	16,0	509,0	3,0	р-н Фархорский
н. Данғара	11382,0	10832,0	507,0	43,0	-	-	р-н Дангаринский
н. Хуросон	10030,0	6297,0	1471,0	1406,0	856,0	-	р-н Хуросон
н. А. Ҷомӣ	14844,0	10325,0	2631,0	770,0	1000,0	118,0	р-н А. Джами
ш. Бохтар	590,0	310,0	126,0	144,0	10,0	-	г. Бохтар
н. Кӯшониён	23909,0	15874,0	3964,0	2245,0	1189,0	637,0	р-н Кӯшониёнский
н. Вахш	20512,0	11171,0	2995,0	2996,0	1082,0	2268,0	р-н Вахшский
ш. Леваконт	2487,0	2458,0	24,0	1,0	4,0	-	г. Леваконт
н. Дустӣ	20992,0	18235,0	830,0	608,0	1316,0	3,0	р-н Дустӣ
н. Ҷ. Балхӣ	19098,0	15753,0	1544,0	1536,0	224,0	41,0	р-н Дж. Балхӣ
н. Ҷайхун	13252,0	7668,0	3887,0	1684,0	13,0	-	р-н Джайхунский
н. Панҷ	4655,0	3151,0	871,0	630,0	3,0	-	р-н Пянджский
н. Шахритус	9587,0	5723,0	2204,0	1533,0	127,0	-	р-н Шартусский
н. Қубодиён	10892,0	8469,0	1826,0	541,0	56,0	-	р-н Кубодиенский
н. Н. Хусрав	4402,0	3267,0	691,0	444,0	-	-	р-н Н. Хусрав
н. Ёвон	24425,0	17638,0	5490,0	1282,0	15,0	-	р-н Яванский
НТҶ	4667,9	2508,1	854,5	685,4	603,9	16,0	РРП
ш. Турсунзода	1657,0	419,0	502,0	392,0	328,0	16,0	г. Турсунзаде
ш. Хисор	1953,0	1441,8	241,0	196,7	73,5	-	г. Гиссар
н. Шахринав	472,6	159,9	102,0	87,7	123,0	-	р-н Шахринавский
н. Рӯдакӣ	230,8	132,9	9,5	9,0	79,4	-	р-н Рӯдакӣ
ш. Ваҳдат	354,5	354,5	-	-	-	-	г. Ваҳдат

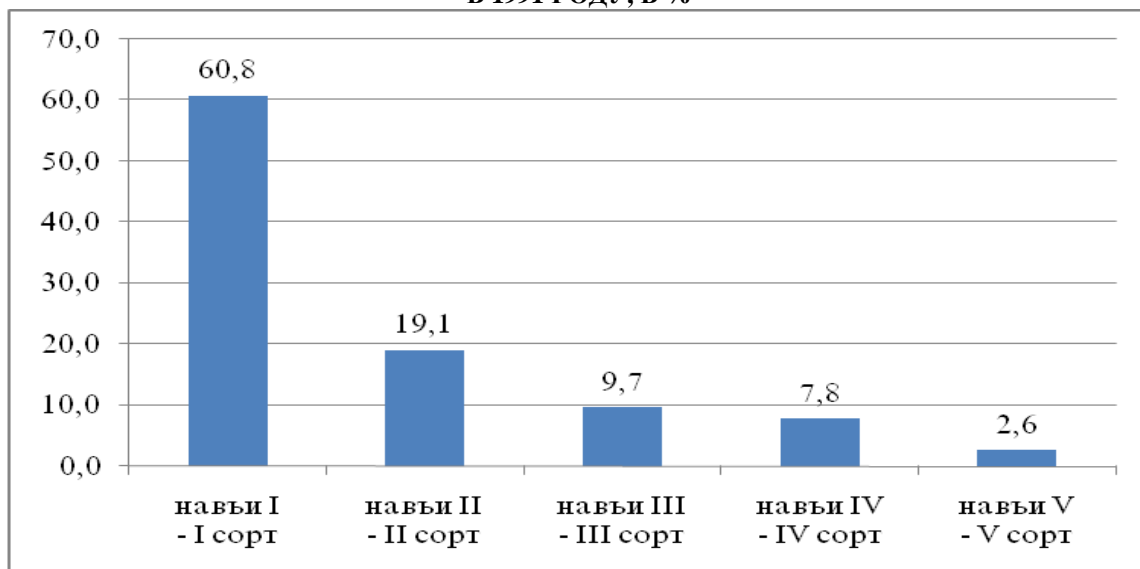
**ИСТЕҲСОЛИ ПАХТА БО НАВЪҲО ДАР СОЛИ 2024
ПРОИЗВОДСТВО ХЛОПКА ПО СОРТАМ ЗА 2024 ГОД**

(тонна – тонн)

	Истеҳсол, ҳамагӣ Производ- ство, всего	аз он ҷумла бо навъҳо - в том числе по сортам					
		I	II	III	IV	V	
Ҷумҳурии Тоҷикистон	253735	194227	39656	12505	7031	316	Республика Таджикистан
ш. Душанбе	14	6	4	4	-	-	г. Душанбе
Вилояти Суғд	86100	67991	12923	4291	831	64	Согдийская область
н. Ашт	9607	8648	853	96	10	-	р-н Аштский
н. Айни	-	-	-	-	-	-	р-н Айнинский
ш. Конибодом	7821	5184	1467	1017	153	-	г. Канибадам
н. Б. Гафуров	15892	11767	2185	1709	229	1	р-н Б. Гафуров
н. Зафаробод	18228	12873	5232	124	-	-	р-н Зафарабадский
н. Мастчоҳ	16388	16353	10	3	22	-	р-н Матчинский
н. Ҷ. Расулов	7333	5313	1495	333	145	46	р-н Дж. Расулова
н. Спитамен	10831	7853	1681	1009	272	17	р-н Спитамен
ш. Истаравшан	-	-	-	-	-	-	г. Истаравшан
Вилояти Хатлон	164827	124909	25728	7866	6072	252	Хатлонская область
ш. Кулоб	3059	2384	639	22	13	-	г. Куляб
н. Восеъ	5462	3992	1455	7	8	-	р-н Восейский
н. МСА							р-н МСА
Ҳамадонӣ	5758	3468	1987	136	167	-	Ҳамадони
н. Фархор	6921	6107	510	71	233	-	р-н Фархорский
н. Данғара	9568	7369	361	1671	167	-	р-н Дангаринский
н. Хуросон	5733	3598	1057	347	731	-	р-н Хуросон
н. А. Ҷомӣ	9668	8390	698	349	231	-	р-н А. Джами
ш. Бохтар	598	252	100	63	184	-	г. Бохтар
н. Кушониён	16157	12385	2455	707	610	-	р-н Кушониёнский
н. Вахш	16256	11589	2066	893	1458	250	р-н Вахшский
ш. Леваконт	2503	2022	454	22	5	-	г. Леваконт
н. Дустӣ	19632	15980	3155	40	457	-	р-н Дустӣ
н. Ҷ. Балхӣ	9937	7043	1897	378	617	2	р-н Дж. Балхи
н. Ҷайхун	14492	8490	3750	2236	16	-	р-н Джайхунский
н. Панҷ	2877	2272	502	69	34	-	р-н Пянджский
н. Шахритус	7821	5979	1527	292	23	-	р-н Шартусский
н. Кубодиён	9787	8221	1279	287	-	-	р-н Кубодиенский
н. Н. Хусрав	3511	2476	962	54	19	-	р-н Н. Хусрав
н. Ёвон	15087	12892	874	222	1099	-	р-н Яванский
НТҶ	2794	1321	1001	344	128	-	РРП
ш. Турсунзода	858	294	375	93	96	-	г. Турсунзаде
ш. Ҳисор	1221	587	454	179	-	-	г. Гиссар
н. Шахринав	360	224	102	28	6	-	р-н Шахринавский
н. Рӯдакӣ	178	127	29	18	5	-	р-н Рудаки
ш. Вахдат	177	89	41	26	21	-	г. Вахдат

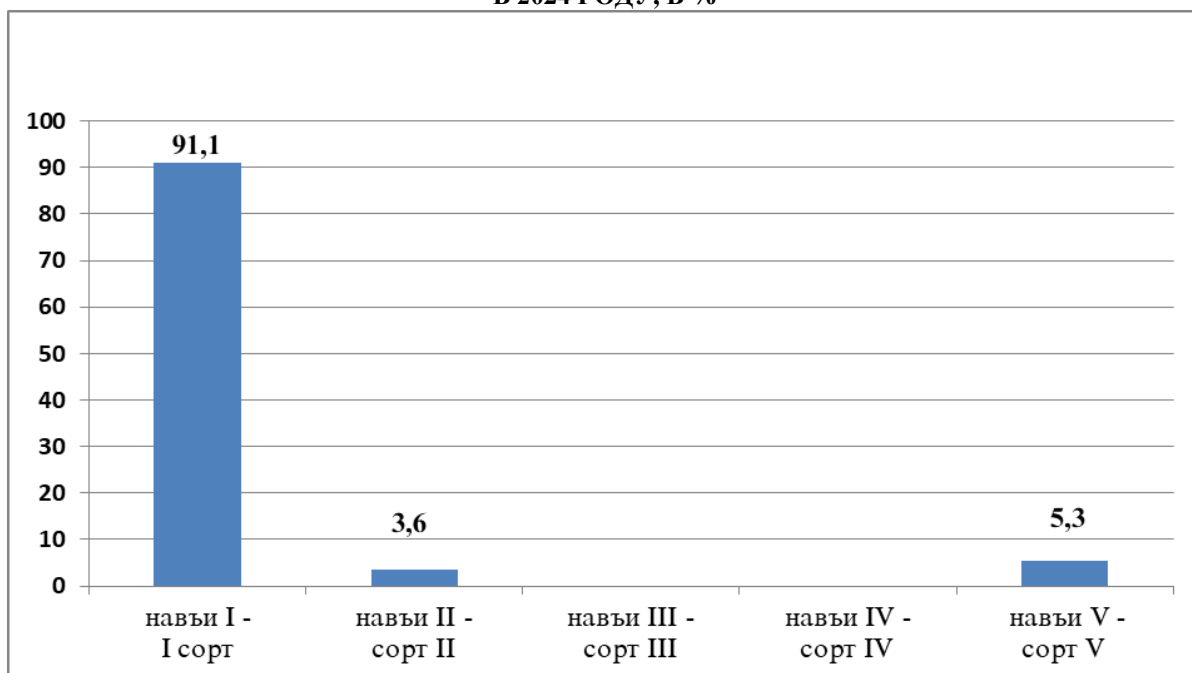
**ИСТЕҲСОЛИ ПАХТАИ МАҲИННАХ АЗ РӯИ НАВЪҲО ДАР ҶУМҲУРӢ
ДАР СОЛИ 1991 БО ҶОИЗ**

**ПРОИЗВОДСТВО ТОНКОВОЛОКНИСТОГО ХЛОПКА – СЫРЦА
ПО СОРТАМ В РЕСПУБЛИКЕ
В 1991 ГОДУ, В %**



**ИСТЕҲСОЛИ ПАХТАИ МАҲИННАХ АЗ РӯИ НАВЪҲО ДАР ҶУМҲУРӢ
ДАР СОЛИ 2024, БО ҶОИЗ**

**ПРОИЗВОДСТВО ТОНКОВОЛОКНИСТОГО ХЛОПКА – СЫРЦА
ПО СОРТАМ В РЕСПУБЛИКЕ
В 2024 ГОДУ, В %**



**ИСТЕҲСОЛИ ПАХТАИ МАҲИННАХ БО НАВЪҲО ДАР СОЛИ 1991
ПРОИЗВОДСТВО ТОНКОВОЛОКНИСТОГО ХЛОПКА - СЫРЦА
ПО СОРТАМ ЗА 1991 ГОД**

(тонна – тонн)

	Истеҳсол, хамагӣ	аз он ҷумла бо навъҳо - в том числе по сортам					
		I	II	III	IV	V	
Ҷумҳурии Тоҷикистон	189188	139905	18757	8610	19528	2388	Республика Таджикистан
Вилояти Суғд	7406	3566	3206	477	157	-	Согдийская обл.
н. Ашт	2500	2500	-	-	-	-	р-н Аштский
н. Б. Гафуров	-	-	-	-	-	-	р-н Б. Гафуров
н. Зафаробод	-	-	-	-	-	-	р-н Зафарабадский
ш. Конибодом	4906	1066	3206	477	157	-	г. Канибадам
н. Мастҷоҳ	-	-	-	-	-	-	р-н Матчинский
н. Спитамен	-	-	-	-	-	-	р-н Спитамен
н. Ҷ. Расулов	-	-	-	-	-	-	р-н Дж. Расулова
Вилояти Хатлон	181782	136339	15551	8133	19371	2388	Хатлонская область
ш. Кӯлоб	-	-	-	-	-	-	г. Куляб
н. Восеъ	1300	975	101	49	175	-	р-н Восейский
н. МСА Ҳамадонӣ	3431	2573	289	145	413	11	р-н МСА Ҳамадони
н. Фархор	5705	4279	510	253	663	-	р-н Фархорский
н. Данғара	534	401	28	18	87	-	р-н Дангаринский
н. Хуросон	3059	2294	165	122	377	101	р-н Хуросон
н. А. Ҷомӣ	10310	7727	912	458	1110	103	р-н А. Джами
н. Кӯшониён	23128	17346	1981	926	2785	90	р-н Кушониёнский
н. Вахш	15977	11983	1325	745	1824	100	р-н Вахшский
ш. Левакант	-	-	-	-	-	-	г. Левакант
н. Дустӣ	12290	9217	961	551	1361	200	р-н Дустӣ
н. Ҷ. Балхӣ	17138	12854	1522	708	2010	44	р-н Дж.Балхи
н. Ҷайхун	15714	11786	1414	633	1181	700	р-н Джайхунский
н. Панҷ	21286	15965	1912	928	2481	-	р-н Пянджский
н. Шахритус	24313	18235	1988	1354	2701	35	р-н Шартусский
н. Кубодиён	27052	20289	2431	1234	2099	999	р-н Кубодиенский
н. Н. Хусрав	-	-	-	-	-	-	р-н Н. Хусрав
н. Ёвон	553	415	12	9	112	5	р-н Яванский
НТЧ	-	-	-	-	-	-	РРП

ИСТЕҲСОЛИ ПАХТАИ МАҲИННАХ БО НАВЪҲО ДАР СОЛИ 2019

ПРОИЗВОДСТВО ТОНКОВОЛОКНИСТОГО ХЛОПКА - СЫРЦА
ПО СОРТАМ ЗА 2019 ГОД

(тонна – тонн)

	Истеҳсол, хамагӣ	аз он ҷумла бо навҳо - в том числе по сортам					
		I	II	III	IV	V	
Ҷумҳурии Тоҷикистон	445	288	54	103	-	-	Республика Таджикистан
Вилояти Суғд	-	-	-	-	-	-	Согдийская область
н. Ашт	-	-	-	-	-	-	р-н Аштский
ш. Конибодом	-	-	-	-	-	-	г. Канибадам
н. Мастчоҳ	-	-	-	-	-	-	р-н Матчинский
Вилояти Хатлон	445	288	54	103	-	-	Хатлонская область
ш. Кӯлоб	-	-	-	-	-	-	г. Куляб
н. Восеъ	-	-	-	-	-	-	р-н Восейский
н. МСА	-	-	-	-	-	-	р-н МСА
Ҳамадонӣ	-	-	-	-	-	-	Хамадони
н. Фархор	-	-	-	-	-	-	р-н Фархорский
н. Хуросон	-	-	-	-	-	-	р-н Хуросон
н. А.Ҷомӣ	-	-	-	-	-	-	р-н А. Джами
н. Кӯшониён	-	-	-	-	-	-	р-н Кушониёнский
н. Вахш	445	288	54	103	-	-	р-н Вахшский
ш. Левакант	-	-	-	-	-	-	г. Левакант
н. Дусти	-	-	-	-	-	-	р-н Дусти
н. Ҷ. Балхӣ	-	-	-	-	-	-	р-н Дж. Балхи
н. Ҷайхун	-	-	-	-	-	-	р-н Джайхунский
н. Панҷ	-	-	-	-	-	-	р-н Пянджский
н. Шахритус	-	-	-	-	-	-	р-н Шартусский
н. Кубодиён	-	-	-	-	-	-	р-н Кубодиёнский
н. Н.Хусрав	-	-	-	-	-	-	р-н Н. Хусрав
НТЧ	-	-	-	-	-	-	РРП

ИСТЕҲСОЛИ ПАХТАИ МАҲИННАХ БО НАВЪҶО ДАР СОЛИ 2020

ПРОИЗВОДСТВО ТОНКОВОЛОКНИСТОГО ХЛОПКА - СЫРЦА
ПО СОРТАМ ЗА 2020 ГОД

(тонна – тонн)

	Истеҳсол, ҳамагӣ	аз он ҷумла бо навъҳо - в том числе по сортам					
		I	II	III	IV	V	
Ҷумҳурии Тоҷикистон	381	248	41	92	-	-	Республика Таджикистан
Вилояти Сӯғд	-	-	-	-	-	-	Согдийская область
н. Ашт	-	-	-	-	-	-	р-н Аштский
ш. Конибодом	-	-	-	-	-	-	г. Канибадам
н. Мастҷоҳ	-	-	-	-	-	-	р-н Матчинский
Вилояти Ҳатлон	381	248	41	92	-	-	Хатлонская область
ш. Қӯлоб	-	-	-	-	-	-	г. Куляб
н. Восеъ	-	-	-	-	-	-	р-н Восейский
н. МСА Ҳамадонӣ	-	-	-	-	-	-	р-н М.С.А. Хамадони
н. Фархор	-	-	-	-	-	-	р-н Фархорский
н. Хуросон	-	-	-	-	-	-	р-н Хуросон
н. А.Ҷомӣ	-	-	-	-	-	-	р-н А. Джами
н. Қӯшонӣён	-	-	-	-	-	-	р-н Кушониёнский
н. Вахш	381	248	41	92	-	-	р-н Вахшский
ш. Леваконт	-	-	-	-	-	-	г. Леваконт
н. Дусти	-	-	-	-	-	-	р-н Дусти
н. Ҷ. Балхӣ	-	-	-	-	-	-	р-н Дж. Балхи
н. Ҷайхун	-	-	-	-	-	-	р-н Джайхунский
н. Панҷ	-	-	-	-	-	-	р-н Пянджский
н. Шахритус	-	-	-	-	-	-	р-н Шартусский
н. Қубодиён	-	-	-	-	-	-	р-н Кубодиёнский
н. Н.Хусрав	-	-	-	-	-	-	р-н Н. Хусрав
НТҶ	-	-	-	-	-	-	РРП

**ИСТЕҲСОЛИ ПАХТАИ МАҲИННАХ БО НАВЪҲО ДАР СОЛИ 2021
ПРОИЗВОДСТВО ТОНКОВОЛОКНИСТОГО ХЛОПКА - СЫРЦА
ПО СОРТАМ ЗА 2021 ГОД**

(тонна- тонн)

	Истеҳсол, ҳамагӣ	аз он ҷумла бо навъҳо - в том числе по сортам					
		I	II	III	IV	V	
Ҷумҳурии Тоҷикистон	375	245	101	29	-	-	Республика Таджикистан
Вилояти Сугд	-	-	-	-	-	-	Согдийская область
н. Ашт	-	-	-	-	-	-	р-н Аштский
ш. Конибодом	-	-	-	-	-	-	г. Канибадам
н. Мастҷоҳ	-	-	-	-	-	-	р-н Матчинский
Вилояти Хатлон	375	245	101	29	-	-	Хатлонская область
ш. Кӯлоб	-	-	-	-	-	-	г. Куляб
н. Восеъ	-	-	-	-	-	-	р-н Восейский
н. МСА Ҷамадонӣ	-	-	-	-	-	-	р-н М.С.А. Хамадони
н. Фархор	-	-	-	-	-	-	р-н Фархорский
н. Хуросон	-	-	-	-	-	-	р-н Хуросон
н. А. Ҷомӣ	-	-	-	-	-	-	р-н А. Джами
н. Кӯшонӣён	-	-	-	-	-	-	р-н Кушониёнский
н. Вахш	375	245	101	29	-	-	р-н Вахшский
ш. Левакант	-	-	-	-	-	-	г. Левакант
н. Дусти	-	-	-	-	-	-	р-н Дусти
н. Ҷ. Балхӣ	-	-	-	-	-	-	р-н Дж. Балхи
н. Ҷайхун	-	-	-	-	-	-	р-н Джайхунский
н. Панҷ	-	-	-	-	-	-	р-н Пянджский
н. Шахритус	-	-	-	-	-	-	р-н Шартусский
н. Кубодиён	-	-	-	-	-	-	р-н Кубодиёнский
н. Н.Хусрав	-	-	-	-	-	-	р-н Н. Хусрав
НТҶ	-	-	-	-	-	-	РРП

ИСТЕҲСОЛИ ПАХТАИ МАҲИННАХ БО НАВЪҲО ДАР СОЛИ 2022

ПРОИЗВОДСТВО ТОНКОВОЛОКНИСТОГО ХЛОПКА - СЫРЦА
ПО СОРТАМ ЗА 2022 ГОД

(тонна – тонн)

	Истеҳсол, ҳамагӣ	аз он ҷумла бо навъҳо - в том числе по сортам					
		I	II	III	IV	V	
Ҷумҳурии Тоҷикистон	289	215	74	-	-	-	Республика Таджикистан
Вилояти Суғд	-	-	-	-	-	-	Согдийская область
н. Ашт	-	-	-	-	-	-	р-н Аштский
ш. Конибодом	-	-	-	-	-	-	г. Канибадам
н. Мастҷоҳ	-	-	-	-	-	-	р-н Матчинский
Вилояти Хатлон	289	215	74	-	-	-	Хатлонская область
ш. Кӯлоб	-	-	-	-	-	-	г. Куляб
н. Восеъ	-	-	-	-	-	-	р-н Восейский
н. МСА Ҳамадонӣ	-	-	-	-	-	-	р-н М.С.А. Хамадони
н. Фархор	-	-	-	-	-	-	р-н Фархорский
н. Хуросон	-	-	-	-	-	-	р-н Хуросон
н. А. Ҷомӣ	-	-	-	-	-	-	р-н А. Джами
н. Кӯшонӣён	-	-	-	-	-	-	р-н Кушониёнский
н. Вахш	289	215	74	-	-	-	р-н Вахшский
ш. Леваконт	-	-	-	-	-	-	г. Леваконт
н. Дусти	-	-	-	-	-	-	р-н Дусти
н. Ҷ. Балхӣ	-	-	-	-	-	-	р-н Дж. Балхи
н. Ҷайхун	-	-	-	-	-	-	р-н Джайхунский
н. Панҷ	-	-	-	-	-	-	р-н Пянджский
н. Шахритус	-	-	-	-	-	-	р-н Шартусский
н. Қубодиён	-	-	-	-	-	-	р-н Кубодиёнский
н. Н.Хусрав	-	-	-	-	-	-	р-н Н. Хусрав
НТҚ	-	-	-	-	-	-	РРП

ИСТЕҲСОЛИ ПАХТАИ МАҲИННАХ БО НАВЪҲО ДАР СОЛИ 2023

ПРОИЗВОДСТВО ТОНКОВОЛОКНИСТОГО ХЛОПКА - СЫРЦА
ПО СОРТАМ ЗА 2023 ГОД

(тонна – тонн)

	Истеҳсол, ҳамагӣ	аз он ҷумла бо навъҳо - в том числе по сортам					
		I	II	III	IV	V	
Ҷумҳурии							Республика
Тоҷикистон	471	396	75	-	-	-	Таджикистан
Вилояти Сӯғд	-	-	-	-	-	-	Согдийская область
н. Ашт	-	-	-	-	-	-	р-н Аштский
ш. Конибодом	-	-	-	-	-	-	г. Канибадам
н. Мастҷоҳ	-	-	-	-	-	-	р-н Матчинский
Вилояти Ҳатлон	471	396	75	-	-	-	Хатлонская область
ш. Кӯлоб	-	-	-	-	-	-	г. Куляб
н. Восеъ	-	-	-	-	-	-	р-н Восейский
н. МСА Ҳамадонӣ	-	-	-	-	-	-	р-н М.С.А. Хамадони
н. Фархор	-	-	-	-	-	-	р-н Фархорский
н. Хуросон	-	-	-	-	-	-	р-н Хуросон
н. А. Ҷомӣ	-	-	-	-	-	-	р-н А. Джами
н. Кӯшонӣён	-	-	-	-	-	-	р-н Кушониёнский
н. Вахш	471	396	75	-	-	-	р-н Вахшский
ш. Левакант	-	-	-	-	-	-	г. Левакант
н. Дусти	-	-	-	-	-	-	р-н Дусти
н. Ҷ. Балхӣ	-	-	-	-	-	-	р-н Дж. Балхи
н. Ҷайхун	-	-	-	-	-	-	р-н Джайхунский
н. Панҷ	-	-	-	-	-	-	р-н Пянджский
н. Шахритус	-	-	-	-	-	-	р-н Шартгусский
н. Кубодиён	-	-	-	-	-	-	р-н Кубодиёнский
н. Н.Хусрав	-	-	-	-	-	-	р-н Н. Хусрав
НТҶ	-	-	-	-	-	-	РРП

ИСТЕҲСОЛИ ПАХТАИ МАҲИННАХ БО НАВЪҲО ДАР СОЛИ 2024

ПРОИЗВОДСТВО ТОНКОВОЛОКНИСТОГО ХЛОПКА - СЫРЦА
ПО СОРТАМ ЗА 2024 ГОД

(тонна – тонн)

	Истеҳсол, ҳамагӣ	аз он ҷумла бо навъҳо - в том числе по сортам					
		I	II	III	IV	V	
Ҷумҳурии Тоҷикистон	280	255	10	-	-	15	Республика Таджикистан
Вилояти Суғд	-	-	-	-	-	-	Согдийская область
н. Ашт	-	-	-	-	-	-	р-н Аштский
ш. Конибодом	-	-	-	-	-	-	г. Канибадам
н. Мастҷоҳ	-	-	-	-	-	-	р-н Матчинский
Вилояти Ҳатлон	280	255	10	-	-	15	Хатлонская область
ш. Қўлоб	-	-	-	-	-	-	г. Куляб
н. Восеъ	-	-	-	-	-	-	р-н Восейский
н. МСА Ҳамадонӣ	-	-	-	-	-	-	р-н М.С.А. Хамадони
н. Фархор	-	-	-	-	-	-	р-н Фархорский
н. Хуросон	-	-	-	-	-	-	р-н Хуросон
н. А.Ҷомӣ	-	-	-	-	-	-	р-н А. Джами
н. Қўшонӣён	-	-	-	-	-	-	р-н Кушониёнский
н. Вахш	280	255	10	-	-	15	р-н Вахшский
ш. Леваконт	-	-	-	-	-	-	г. Леваконт
н. Дусти	-	-	-	-	-	-	р-н Дусти
н. Ҷ. Балхӣ	-	-	-	-	-	-	р-н Дж. Балхи
н. Ҷайхун	-	-	-	-	-	-	р-н Джайхунский
н. Панҷ	-	-	-	-	-	-	р-н Пянджский
н. Шахритус	-	-	-	-	-	-	р-н Шартусский
н. Кубодиён	-	-	-	-	-	-	р-н Кубодиёнский
н. Н.Хусрав	-	-	-	-	-	-	р-н Н. Хусрав
НТҶ	-	-	-	-	-	-	РРП

ТАНОСУБИ ПАХТАИ НАВЪҲОИ I-II МАҲИННАХ ДАР ҲАҶМИ УМУМӢ

УДЕЛЬНЫЙ ВЕС ХЛОПКА-СЫРЦА

I-II СОРТОВ В ОБЩЕМ ОБЪЕМЕ ТОНКОВОЛОКНИСТЫХ СОРТОВ

(бо фоиз – в процентах)

	1991	2019	2020	2021	2022	2023	2024	
Ҷумҳурии Тоҷикистон	84	77	76	93	100	100	100	Республика Таджикистан
Вилояти Суғд	91	-	-	-	-	-	-	Согдийская обл.
н. Ашт	100	-	-	-	-	-	-	р-н Аштский
ш. Конибодом	87	-	-	-	-	-	-	г. Канибадам
н. Б. Гафуров	-	-	-	-	-	-	-	р-н Б. Гафуров
н. Зафаробод	-	-	-	-	-	-	-	р-н Зафарабадский
н. Мастчоҳ	-	-	-	-	-	-	-	р-н Матчинский
н. Ҷ. Расулов	-	-	-	-	-	-	-	р-н Дж. Расулова
н. Спитамен	-	-	-	-	-	-	-	р-н Спитамен
ш. Истаравшан	-	-	-	-	-	-	-	г. Истаравшан
н. Панҷакент	-	-	-	-	-	-	-	р-н Пенджикентский
ш. Исфара	-	-	-	-	-	-	-	р-н Исфаринский
Вилояти Хатлон	84	77	76	93	100	100	100	Хатлонская обл.
ш. Кӯлоб	-	-	-	-	-	-	-	г. Куляб
н. Восеъ	75	-	-	-	-	-	-	р-н Восейский
н. МСА Ҳамадонӣ	-	-	-	-	-	-	-	р-н МСА Хамадони
н. Фархор	83	-	-	-	-	-	-	р-н Фархорский
н. Данғара	84	-	-	-	-	-	-	р-н Дангаринский
н. Хуросон	-	-	-	-	-	-	-	р-н Хуросон
н. А. Ҷомӣ	80	-	-	-	-	-	-	р-н А. Джами
н. Кӯшониён	80	-	-	-	-	-	-	р-н Кушониёнский
н. Вахш	84	77	76	93	100	100	100	р-н Вахшский
ш. Левакант	-	-	-	-	-	-	-	г. Левакант
н. Дусти	83	-	-	-	-	-	-	р-н Дусти
н. Ҷ. Балхӣ	84	-	-	-	-	-	-	р-н Дж. Балхи
н. Ҷайхун	84	-	-	-	-	-	-	р-н Джайхунский
н. Панҷ	84	-	-	-	-	-	-	р-н Пянджский
н. Шахритус	83	-	-	-	-	-	-	р-н Шартусский
н. Кубодиён	84	-	-	-	-	-	-	р-н Кубодиёнский
н. Н. Хусрав	-	-	-	-	-	-	-	р-н Н. Хусрав
н. Ёвон	-	-	-	-	-	-	-	р-н Яванский
НТЧ	-	-	-	-	-	-	-	РРП

**ТАНОСУБИ ЗАМИНИ КИШТИ ПАХТАИ
МАҲИННАХ ДАР ҲАҶМИ УМУМИИ ЗАМИНИ ПАХТА**

**УДЕЛЬНЫЙ ВЕС ПОСЕВОВ ХЛОПЧАТНИКА
ТОНКОВОЛОКНИСТЫХ СОРТОВ К ОБЩЕЙ ПЛОЩАДИ
ПОСЕВА ХЛОПЧАТНИКА**

(бо фоиз – в процентах)

	1991	2019	2020	2021	2022	2023	2024	
Ҷумҳурии Тоҷикистон	20,4	0,1	0,1	0,1	0,1	0,1	0,1	Республика Таджикистан
Вилояти Суғд	1,9	-	-	-	-	-	-	Согдийская обл.
н. Ашт	18,2	-	-	-	-	-	-	р-н Аштский
ш. Конибодом	-	-	-	-	-	-	-	г. Канибадам
н. Б. Гафуров	-	-	-	-	-	-	-	р-н Б. Гафуров
н. Зафаробод	-	-	-	-	-	-	-	р-н Зафарабадский
н. Мастчоҳ	-	-	-	-	-	-	-	р-н Матчинский
н. Ҷ. Расулов	-	-	-	-	-	-	-	р-н Дж. Расулова
н. Спитамен	-	-	-	-	-	-	-	р-н Спитамен
ш. Истаравшан	-	-	-	-	-	-	-	г. Истаравшан
н. Панҷакент	-	-	-	-	-	-	-	р-н Пенджикентский
ш. Исфара	-	-	-	-	-	-	-	р-н Исфаринский
Вилояти Хатлон	31,2	0,1	0,1	0,1	0,1	0,1	0,1	Хатлонская обл.
ш. Кӯлоб	-	-	-	-	-	-	-	г. Куляб
н. Восеъ	4,1	-	-	-	-	-	-	р-н Восейский
н. МСА Ҳамадонӣ	1,1	-	-	-	-	-	-	р-н МСА Хамадони
н. Фархор	17,5	-	-	-	-	-	-	р-н Фархорский
н. Данғара	5,7	-	-	-	-	-	-	р-н Дангаринский
н. Хуросон	15,9	-	-	-	-	-	-	р-н Хуросон
н. А. Ҷомӣ	29,1	-	-	-	-	-	-	р-н А. Джами
н. Кӯшонӣён	44,1	-	-	-	-	-	-	р-н Кушониёнский
н. Вахш	35,7	0,1	0,1	0,1	0,1	0,1	0,1	р-н Вахшский
ш. Левакант	-	-	-	-	-	-	-	г. Левакант
н. Дустӣ	31,8	-	-	-	-	-	-	р-н Дусти
н. Ҷ. Балхӣ	36,5	-	-	-	-	-	-	р-н Дж. Балхи
н. Ҷайхун	46,3	-	-	-	-	-	-	р-н Джайхунский
н. Панҷ	68,3	-	-	-	-	-	-	р-н Пянджский
н. Шахритус	48,8	-	-	-	-	-	-	р-н Шартусский
н. Кубодиён	59,7	-	-	-	-	-	-	р-н Кубодиёнский
н. Н. Хусрав	-	-	-	-	-	-	-	р-н Н. Хусрав
н. Ёвон	1,4	-	-	-	-	-	-	р-н Яванский
НТЧ	-	-	-	-	-	-	-	РРП

ХАРОҶОТИ ОБ БА 1 ГЕКТАР ЗАМИНИ КИШТИ ПАХТА, метри мукааб

РАСХОД ВОДЫ НА 1 ГЕКТАР ПОСЕВНОЙ ПЛОЩАДИ ХЛОПЧАТНИКА, м³

	2019		2020		2021		
	ҳақиқӣ факт	меёӣ потреб- ность	ҳақиқӣ факт	меёӣ потреб- ность	ҳақиқӣ факт	меёӣ потреб- ность	
Ҷумҳурии Тоҷикистон	9938	9912	10000	10000	10000	10000	Республика Таджикистан
Вилояти Суғд	12065	12065	11671	11671	11671	11671	Согдийская обл.
н. Ашт	12400	12500	12400	12400	12400	12400	р-н Аштский
Конибодом	11300	11300	11300	11300	11300	11300	г. Канибадам
н. Б. Гафуров	12400	12400	12400	12400	12400	12400	р-н Б. Гафуров
н. Зафаробод	15500	15500	13000	13000	13000	13000	р-н Зафарабадский
н. Мастчоҳ	12000	12000	12000	12000	12000	12000	р-н Матчинский
н. Ҷ. Расулов	10855	10855	9870	9870	9870	9870	р-н Дж. Расулова
н. Спитамен	10000	10000	10000	10000	10000	10000	р-н Спитамен
ш.Истаравшан	-	-	-	-	-	-	г. Истаравшан
ш.Исфара	-	-	-	-	-	-	г. Исфара
Вилояти Хатлон	10000	9922	10000	10000	10000	10000	Хатлонская обл.
ш. Кӯлоб	9550	9720	10000	10000	10000	10000	г. Куляб
н. Восеъ	9500	9720	10000	10000	10000	10000	р-н Восейский
н. МСА Ҳамадон	9550	9720	10000	10000	10000	10000	р-н МСА Хамадони
н. Фархор	9550	9720	10000	10000	10000	10000	р-н Фархорский
н. Данғара	9550	9720	10000	10000	10000	10000	р-н Дангаринский
н. Хуросон	10000	10000	10000	10000	10000	10000	р-н Хуросон
н. А. Ҷомӣ	10000	10000	10000	10000	10000	10000	р-н А. Джами
н. Кӯшонӣён	10000	10000	10000	10000	10000	10000	р-н Кушониёнский
н. Вахш	10000	10000	10000	10000	10000	10000	р-н Вахшский
Леваконт	10000	10000	10000	10000	10000	10000	г. Леваконт
н. Дусти	10000	10000	10000	10000	10000	10000	р-н Дусти
н. Ҷ. Балхӣ	10000	10000	10000	10000	10000	10000	р-н Дж. Балхи
н. Ҷайхун	10000	10000	10000	10000	10000	10000	р-н Джайхунский
н. Панҷ	10000	10000	10000	10000	10000	10000	р-н Пянджский
н. Шахритус	10000	10000	10000	10000	10000	10000	р-н Шартусский
н. Кубодиён	10000	10000	10000	10000	10000	10000	р-н Кубодиенский
н. Н. Хусрав	10000	10000	10000	10000	10000	10000	р-н Н. Хусрав
н. Ёвон	10000	10000	10000	10000	10000	10000	р-н Яванский
НТЧ	7750	7750	7750	7750	7750	7750	РРП
ш. Турсунзода	7750	7750	7750	7750	7750	7750	г. Турсунзаде
ш. Ҳисор	7750	7750	7750	7750	7750	7750	г. Гиссар
н. Шахринав	7750	7750	7750	7750	7750	7750	р-н Шахринавский
н. Рӯдакӣ	7750	7750	7750	7750	7750	7750	р-н Рудаки
ш. Вахдат	7750	7750	7750	7750	7750	7750	г. Вахдат

ХАРОҶОТИ ОБ БА 1 ГЕКТАР ЗАМИНИ КИШТИ ПАХТА, метри мукааб

РАСХОД ВОДЫ НА 1 ГЕКТАР ПОСЕВНОЙ ПЛОЩАДИ ХЛОПЧАТНИКА, м³

	2022		2023		2024		
	меъёр потреб- ность	ҳақиқӣ факт	меъёр потреб- ность	ҳақиқӣ факт	меъёр потреб- ность	ҳақиқӣ факт	
Ҷумҳурии Тоҷикистон	10000	10000	10000	10000	10000	10000	Республика Таджикистан
Вилояти Суғд	11671	11671	11671	11671	11671	11671	Согдийская обл.
н. Ашт	12400	12400	12400	12400	12400	12400	р-н Аштский
ш. Конибодом	11300	11300	11300	11300	11300	11300	г. Канибадам
н. Б. Гафуров	12400	12400	12400	12400	12400	12400	р-н Б. Гафуров
н. Зафаробод	13000	13000	13000	13000	13000	13000	р-н Зафарабадский
н. Мастҷоҳ	12000	12000	12000	12000	12000	12000	р-н Матчинский
н. Ҷ. Расулов	9870	9870	9870	9870	9870	9870	р-н Дж. Расулова
н. Спитамен	10000	10000	10000	10000	10000	10000	р-н Спитамен
ш. Истаравшан	-	-	-	-	-	-	г. Истаравшан
ш. Исфара	-	-	-	-	-	-	г. Исфара
Вилояти Хатлон	10000	10000	10000	10000	10000	10000	Хатлонская обл.
ш. Кӯлоб	10000	10000	10000	10000	10000	10000	г. Куляб
н. Восеъ	10000	10000	10000	10000	10000	10000	р-н Восейский
н. МСА Ҳамадонӣ	10000	10000	10000	10000	10000	10000	р-н МСА Хамадони
н. Фархор	10000	10000	10000	10000	10000	10000	р-н Фархорский
н. Данғара	10000	10000	10000	10000	10000	10000	р-н Дангаринский
н. Хуросон	10000	10000	10000	10000	10000	10000	р-н Хуросон
н. А. Ҷомӣ	10000	10000	10000	10000	10000	10000	р-н А. Джами
н. Кӯшонӣён	10000	10000	10000	10000	10000	10000	р-н Кушониёнский
н. Вахш	10000	10000	10000	10000	10000	10000	р-н Вахшский
ш. Леваконт	10000	10000	10000	10000	10000	10000	г. Леваконт
н. Дусти	10000	10000	10000	10000	10000	10000	р-н Дусти
н. Ҷ. Балхӣ	10000	10000	10000	10000	10000	10000	р-н Дж. Балхи
н. Ҷайхун	10000	10000	10000	10000	10000	10000	р-н Джайхунский
н. Панҷ	10000	10000	10000	10000	10000	10000	р-н Пянджский
н. Шахритус	10000	10000	10000	10000	10000	10000	р-н Шартусский
н. Кубодиён	10000	10000	10000	10000	10000	10000	р-н Кубодиенский
н. Н. Хусрав	10000	10000	10000	10000	10000	10000	р-н Н. Хусрав
н. Ёвон	10000	10000	10000	10000	10000	10000	р-н Яванский
НТҶ	7750	7750	7750	7750	7750	7750	РРП
ш. Турсунзода	7750	7750	7750	7750	7750	7750	г. Турсунзаде
ш. Ҳисор	7750	7750	7750	7750	7750	7750	г. Гиссар
н. Шахринав	7750	7750	7750	7750	7750	7750	р-н Шахринавский
н. Рӯдакӣ	7750	7750	7750	7750	7750	7750	р-н Рудаки
ш. Вахдат	7750	7750	7750	7750	7750	7750	г. Вахдат

**ҲАМАИ НАМУДИ ТАМҶАҶОИ ТЕХНИКАИ КИШОВАРЗӢ
ВСЕХ МАРОК СЕЛЬСКОХОЗЯЙСТВЕННОЙ ТЕХНИКИ**

(воҳид – единица)

	1991	2019	2020	2021	2022	2023	2024	
Ҷумҳурии Тоҷикистон	37054	27776	27376	27590	27324	27731	27526	Республика Таджикистан
Душанбе	-	134	145	169	197	229	236	Душанбе
ВМКБ	432	242	284	295	298	295	294	ГБАО
Вилояти Суғд	11056	8548	7833	7881	7781	7590	7340	Согдийская область
Вилояти Хатлон	20043	13155	13045	13173	13396	13633	13634	Хатлонская область
НТҶ	5523	5697	6069	6072	5652	5984	6022	РРП
ш. Турсунзода	946	1720	1988	2000	1567	1658	1685	г. Турсунзаде
ш. Ҳисор	1582	625	627	617	617	621	635	г. Гиссар
н. Шаҳринав	-	603	594	529	523	518	522	р-н Шахринавский
н. Рӯдакӣ	958	694	697	695	685	686	692	р-н Рудаки
н. Варзоб	100	40	40	42	42	42	40	р-н Варзобский
ш. Вахдат	849	627	637	633	625	623	640	г. Вахдат
н. Файзобод	221	229	231	242	247	252	272	р-н Файзабадский
н. Нуробод	92	132	130	135	132	143	153	р-н Нурободский
н. Сангвор	26	131	130	132	132	132	133	р-н Сангворский
н. Рашт	430	294	391	408	433	628	646	р-н Раштский
н. Тоҷикобод	153	337	339	347	354	367	277	р-н Таджикободский
н. Лахш	166	252	252	279	282	300	313	р-н Лахшский
ш. Роғун	-	13	13	13	13	14	14	г. Роғун

**АВТОМОБИЛҶОИ БОРКАШ
ГРУЗОВЫЕ АВТОМОБИЛИ**

(воҳид – единица)

	1991	2019	2020	2021	2022	2023	2024	
Ҷумҳурии Тоҷикистон	18307	1791	1684	1835	1819	1562	1604	Республика Таджикистан
Душанбе	-	-	-	-	-	10	-	Душанбе
ВМКБ	648	14	11	11	11	11	12	ГБАО
Вилояти Суғд	5315	1142	949	1134	1094	834	884	Согдийская область
Вилояти Хатлон	8339	357	331	317	317	312	307	Хатлонская область
НТҶ	4005	277	393	373	397	395	401	РРП
ш. Турсунзода	450	17	17	15	15	15	27	г. Турсунзаде
ш. Ҳисор	613	35	40	35	37	37	36	г. Гиссар
н. Шаҳринав	-	32	20	11	11	11	11	р-н Шахринавский
н. Рӯдакӣ	864	15	12	9	10	10	10	р-н Рудаки
н. Варзоб	-	2	2	2	2	4	4	р-н Варзобский
ш. Вахдат	621	25	26	24	27	23	22	г. Вахдат
н. Файзобод	224	38	162	162	162	162	162	р-н Файзабадский
н. Нуробод	354	-	-	-	-	-	-	р-н Нурободский
н. Сангвор	-	93	93	93	111	111	111	р-н Сангворский
н. Рашт	621	2	2	3	3	3	3	р-н Раштский
н. Тоҷикобод	-	5	5	5	5	5	1	р-н Таджикободский
н. Лахш	258	-	1	1	1	1	1	р-н Лахшский
ш. Роғун	-	13	13	13	13	13	13	г. Роғун

ЯДАҚҲОИ ТРАКТОРӢ**ТРАКТОРНЫЕ ПРИЦЕПЫ**

(воҳид – единица)

	1991	2019	2020	2021	2022	2023	2024	
Ҷумҳурии Тоҷикистон	18339	9407	8968	8597	8640	8431	8488	Республика Таджикистан
Душанбе	-	32	15	16	17	31	28	Душанбе
ВМКБ	232	109	115	120	121	117	115	ГБАО
Вилояти Суғд	5682	2677	2209	2058	1956	1821	1777	Согдийская область
Вилояти Хатлон	10032	3956	4072	3866	4109	4030	4112	Хатлонская область
НТЧ	2693	2643	2557	2537	2437	2432	2456	РРП
ш. Турсунзода	455	1137	1211	1224	1069	1079	1087	г. Турсунзаде
ш. Ҳисор	433	395	400	394	389	385	382	г. Гиссар
н. Шаҳринав	284	259	238	216	210	209	211	р-н Шахринавский
н. Рӯдакӣ	548	183	182	181	175	174	174	р-н Рудаки
н. Варзоб	28	3	3	3	3	3	3	р-н Варзобский
ш. Ваҳдат	532	277	90	91	151	152	149	г. Вахдат
н. Файзобод	108	98	99	99	100	100	98	р-н Файзабадский
н. Нуробод	24	52	52	51	48	50	52	р-н Нурободский
н. Сангвор	11	59	59	55	55	55	55	р-н Сангворский
н. Рашт	154	46	88	88	92	78	91	р-н Раштский
н. Тоҷикобод	59	21	81	80	90	91	85	р-н Таджикободский
н. Лахш	57	50	51	52	52	53	66	р-н Лахшский
ш. Роғун	-	3	3	3	3	3	3	г. Роғун

ИСПОРҲОИ ТРАКТОРӢ**ПЛУГИ ТРАКТОРНЫЕ**

(воҳид – единица)

	1991	2019	2020	2021	2022	2023	2024	
Ҷумҳурии Тоҷикистон	9449	9794	10181	10280	10356	10837	11149	Республика Таджикистан
Душанбе	-	52	72	122	104	125	140	Душанбе
ВМКБ	184	160	218	220	229	229	244	ГБАО
Вилояти Суғд	2725	2706	2609	2375	2371	2494	2506	Согдийская область
Вилояти Хатлон	4995	4400	4608	4743	4806	4863	4889	Хатлонская область
НТЧ	1545	2476	2674	2820	2846	3126	3370	РРП
ш. Турсунзода	282	476	614	620	629	746	844	г. Турсунзаде
ш. Ҳисор	262	320	321	326	324	328	328	г. Гиссар
н. Шаҳринав	109	204	192	188	190	176	179	р-н Шахринавский
н. Рӯдакӣ	262	423	425	428	428	430	432	р-н Рудаки
н. Варзоб	47	9	9	9	9	9	11	р-н Варзобский
ш. Ваҳдат	208	406	379	383	389	390	391	г. Вахдат
н. Файзобод	75	175	177	181	182	184	199	р-н Файзабадский
н. Нуробод	43	66	66	72	74	76	84	р-н Нурободский
н. Сангвор	19	56	56	81	81	81	81	р-н Сангворский
н. Рашт	137	82	172	175	177	217	249	р-н Раштский
н. Тоҷикобод	43	87	89	158	163	271	281	р-н Таджикободский
н. Лахш	58	166	168	188	189	207	280	р-н Лахшский
ш. Роғун	-	6	6	11	11	11	11	г. Роғун

МОШИНҲОИ ПАХТАЧИНӢ
ХЛОПКОУБОРОЧНЫЕ МАШИНЫ

(адад – единиц)

	1991	2019	2020	2021	2022	2023	2024	
Ҷумҳурии Тоҷикистон	3011	70	95	45	34	30	18	Республика Таджикистан
Душанбе	-	-	-	1	1	1	1	Душанбе
Вилояти Суғд	1208	58	83	33	22	18	6	Согдийская область
Вилояти Хатлон	1626	12	11	11	11	11	11	Хатлонская область
НТҶ	177	-	-	-	-	-	-	РРП
ш. Турсунзода	58	-	-	-	-	-	-	г. Турсунзаде
ш. Хисор	88	-	-	-	-	-	-	г. Гиссар
н. Шаҳринав	-	-	-	-	-	-	-	р-н Шаҳринавский
н. Рӯдакӣ	31	-	-	-	-	-	-	р-н Рӯдаки
н. Варзоб	-	-	-	-	-	-	-	р-н Варзобский
ш. Ваҳдат	-	-	-	-	-	-	-	г. Ваҳдат
н. Файзобод	-	-	-	-	-	-	-	р-н Файзабадский
н. Нуробод	-	-	-	-	-	-	-	р-н Нурободский
н. Сангвор	-	-	-	-	-	-	-	р-н Сангворский
н. Рашт	-	-	-	-	-	-	-	р-н Раштский
н. Тоҷикобод	-	-	-	-	-	-	-	р-н Таджикободский
н. Лахш	-	-	-	-	-	-	-	р-н Лахшский
ш. Роғун	-	-	-	-	-	-	-	г. Роғун

НАРМКУНАКҲОИ ТРАКТОРӢ

КУЛЬТИВАТОРЫ ТРАКТОРНЫЕ

(воҳид – единиц)

	1991	2019	2020	2021	2022	2023	2024	
Ҷумҳурии Тоҷикистон	8672	3382	3269	3390	3363	3475	3522	Республика Таджикистан
Душанбе	-	-	-	32	32	33	45	Душанбе
ВМКБ	61	25	32	32	33	32	32	ГБАО
Вилояти Суғд	2755	1275	1152	1261	1235	1358	1340	Согдийская область
Вилояти Хатлон	4668	1765	1761	1774	1760	1746	1753	Хатлонская область
НТҶ	1188	291	302	291	303	306	352	РРП
ш. Турсунзода	322	40	40	30	29	27	26	г. Турсунзаде
ш. Хисор	243	70	71	69	69	71	71	г. Гиссар
н. Шаҳринав	101	30	23	17	17	17	23	р-н Шаҳринавский
н. Рӯдакӣ	159	31	34	34	34	34	34	р-н Рӯдаки
н. Варзоб	1	4	4	4	4	4	4	р-н Варзобский
ш. Ваҳдат	182	27	23	21	24	24	23	г. Ваҳдат
н. Файзобод	32	10	10	10	10	11	10	р-н Файзабадский
н. Нуробод	19	6	6	7	7	8	10	р-н Нурободский
н. Сангвор	11	3	3	5	5	6	6	р-н Сангворский
н. Рашт	67	9	25	43	43	43	43	р-н Раштский
н. Тоҷикобод	18	13	15	15	15	15	17	р-н Таджикободский
н. Лахш	33	21	29	29	35	45	84	р-н Лахшский
ш. Роғун	-	-	1	1	1	1	1	г. Роғун

МОШИНАҲОИ КУРАКҶУНДОР
КУРАКОУБОРОЧНЫЕ МАШИНЫ

(адад – единиц)

	1991	2019	2020	2021	2022	2023	2024	
Ҷумҳурии Тоҷикистон	1030	26	16	20	14	13	13	Республика Таджикистан
Вилояти Суғд	273	24	13	18	12	11	11	Согдийская область
Вилояти Хатлон	639	1	3	2	2	2	2	Хатлонская область
НТҶ	118	-	-	-	-	-	-	РРП
ш. Турсунзода	57	-	-	-	-	-	-	г. Турсунзаде
ш. Ҳисор	39	-	-	-	-	-	-	г. Гиссар
н. Шахринав	-	-	-	-	-	-	-	р-н Шахринавский
н. Рӯдакӣ	22	-	-	-	-	-	-	р-н Рудаки
н. Варзоб	-	-	-	-	-	-	-	р-н Варзобский
ш. Ваҳдат	-	-	-	-	-	-	-	г. Вахдат

ПАХТАҶУДОКУНАКҲО
ВОРОХООЧИСТИТЕЛИ ХЛОПКА

(адад – единиц)

	1991	2019	2020	2021	2022	2023	2024	
Ҷумҳурии Тоҷикистон	2019	86	28	27	16	16	16	Республика Таджикистан
Вилояти Суғд	662	81	28	27	16	16	16	Согдийская область
Вилояти Хатлон	1105	-	-	-	-	-	-	Хатлонская область
НТҶ	252	5	-	-	-	-	-	РРП
ш. Турсунзода	102	-	-	-	-	-	-	г. Турсунзаде
ш. Ҳисор	62	-	-	-	-	-	-	г. Гиссар
н. Шахринав	-	-	-	-	-	-	-	р-н Шахринавский
н. Рӯдакӣ	60	-	-	-	-	-	-	р-н Рудаки
н. Варзоб	-	-	-	-	-	-	-	р-н Варзобский
ш. Ваҳдат	28	-	-	-	-	-	-	г. Вахдат

Пахтакорӣ дар Ҷумҳурии Тоҷикистон дар солҳои 1991, 2019 - 2024
маҷмӯаи оморӣ

- Масъули нашр
- таҳияи ҳуҷҷати асосӣ Сардори раёсати омили кишоварзӣ ва ҳифзи муҳити зист
– Қосимов Х.М. тел: 227-81-14
- иҷрокунанда Сармутахассиси раёсати омили кишоварзӣ ва ҳифзи
муҳити зист – Сидикова Ф.
тел: 227-54-08
- барои наشري маҷмӯа Муассисаи давлатии «МКХ» - и
Агентии омили назди
Президенти Ҷумҳурии Тоҷикистон
Қурбонов С.М.
227-96-09

Фармоиши № _____
Адади нашр 70 нусха
Ба ҷоп супорида шуд 29.07.2025
Раёсати таъҷилии таъбу наشري Муассисаи давлатии «МКХ» -и
Агентии омили назди Президенти Ҷумҳурии Тоҷикистон

Хлопководство в Республике Таджикистан за 1991, 2019 - 2024 гг.
статистический сборник

- Ответственный за выпуск
Основного документа Начальник управления статистики сельского
хозяйства и охраны окружающей среды
Косымов Х.М.
тел. 227-81-14
- исполнитель Главный специалист управления статистики
сельского хозяйства и охраны окружающей среды
Сидикова Ф. тел. 227-54-08
- За выпуск тиража Начальник Государственного учреждения
«ГВЦ» Агентства по статистике
при Президенте Республики Таджикистан
Қурбонов С.М.
227-96-09

Заказ № _____
Тираж 70 экз.
Сдано в печать
29.07.2025 года
Государственное учреждение
«ГВЦ» Агентства по статистике
при Президенте Республики Таджикистан